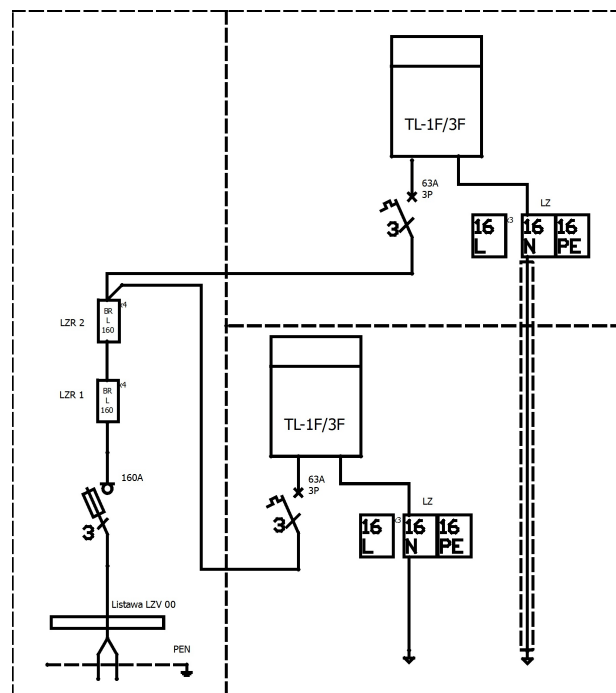
**Opis techniczny:**

- |  |       |
|--|-------|
| 1. OSZ 80x80/8/4+4+F sk. ....                    | 1szt. |
| 2. Rozłącznik bezpiecznikowy skrzynkowy 160A ... | 1szt. |
| 3. Listwa LZV 00 .....                           | 1szt. |
| 4. Blok rozdzielczy Listwa LZR .....             | 8szt. |
| 5. Płyta montażowa 36x76x4 .....                 | 1szt. |
| 6. Tablica licznikowa TL-1F/3F .....             | 2szt. |
| 7. Ogranicznik mocy 3P .....                     | 2szt. |
| 8. Zacisk L 16mm <sup>2</sup> .....              | 6szt. |
| 9. Zacisk PE 16mm <sup>2</sup> .....             | 2szt. |
| 10. Płyta montażowa 36x36x4 .....                | 2szt. |
| 11. Rura PCV fi 37 .....                         | 1szt. |
| 12. Szyna PEN .....                              | 1szt. |
| 13. V-klema z łyżką .....                        | 2szt. |
| 14. Uchwyt kabla PUK .....                       | 2szt. |
| 15. Zacisk N 16mm <sup>2</sup> .....             | 2szt. |
| 16. Kątownik perforowany DKP .....               | 1szt. |

**Podstawowe dane techniczne:**

In część pomiarowa max: ..... 63 A  
 In część złączowa max: ..... 160 A  
 Napięcie znamionowe: ..... 230/400 V  
 Napięcie znamionowe izolacji: ..... 500/690 V  
 Częstotliwość znamionowa: ..... 50~60 Hz  
 Stopnie ochrony: ..... IK10, IP 44  
 Temperatura pracy: ..... -25~55 C  
 Icw prąd znam krótkotrwały wytrzy.: ..... ---  
 Ipk prąd znam szczytowy wytrzy.: ..... ---  
 Dopuszczalny czas trwania łuku elekt.: ..... 100 ms  
 Klasa ochronności: ..... II

**Zgodność z normami:**

-PN-EN 61439-1:2011;  
 -PN-EN 61439-5:2011;  
 -PN-E 05163:2002;  
 -PN-EN 60529:2003;  
 -PN-EN 62262:2003;  
 -PN-EN 62208:2011;  
 -PN-EN 50274-1:2004;

**Typ:**

**ZK1-2TL**  
**P2-Rs/LZV/2LZR/F**  
**Energa**

**Nr karty:****13.31.204**