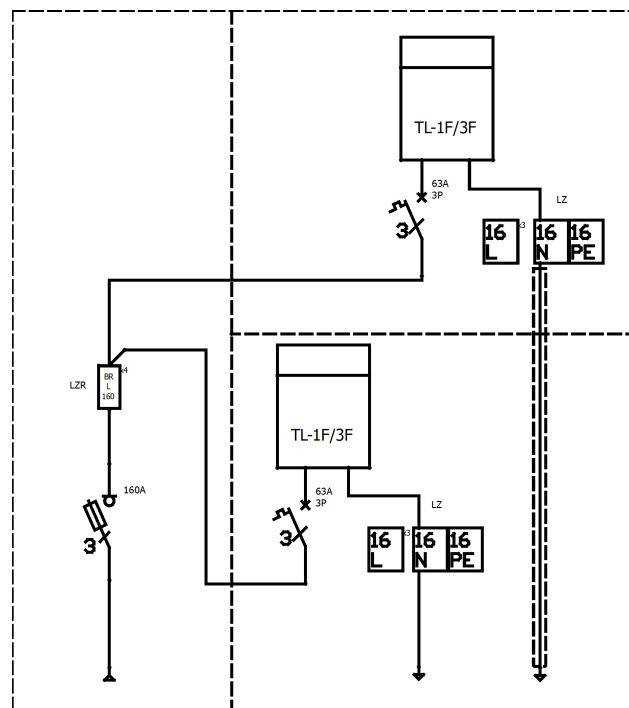
**Opis techniczny:**

- |                                                 |       |
|-------------------------------------------------|-------|
| 1. OSZ 80x80/8/4+4+F sk. ....                   | 1szt. |
| 2. Rozłącznik bezpiecznikowy skrzynkowy 160A .. | 1szt. |
| 3. Płyta montażowa 36x76x4 .....                | 1szt. |
| 4. Tablica licznikowa TL-1F/3F .....            | 2szt. |
| 5. Ogranicznik mocy 3P .....                    | 2szt. |
| 6. Zacisk L 16mm <sup>2</sup> .....             | 6szt. |
| 7. Zacisk PE 16mm <sup>2</sup> .....            | 2szt. |
| 8. Płyta montażowa 36x36x4 .....                | 2szt. |
| 9. Rura PCV fi 37 .....                         | 1szt. |
| 10. Uchwyt kabla PUK .....                      | 1szt. |
| 11. Zacisk N 16mm <sup>2</sup> .....            | 2szt. |
| 12. Blok rozdzielczy 160 Listwa LZR .....       | 4szt. |
| 13. Kątownik perforowany DKP .....              | 1szt. |

**Podstawowe dane techniczne:**

In część pomiarowa max: ..... 63 A  
 In część złączowa max: ..... 160 A  
 Napięcie znamionowe: ..... 230/400 V  
 Napięcie znamionowe izolacji: ..... 500/690 V  
 Częstotliwość znamionowa: ..... 50~60 Hz  
 Stopnie ochrony: ..... IK10, IP 44  
 Temperatura pracy: ..... -25~55 C  
 I<sub>cw</sub> prąd znam krótkotrwały wytrzy.: ..... ---  
 I<sub>pk</sub> prąd znam szczytowy wytrzy.: ..... ---  
 Dopuszczalny czas trwania łuku elekt.: ..... 100 ms  
 Klasa ochronności: ..... II

**Zgodność z normami:**

-PN-EN 61439-1:2011;  
 -PN-EN 61439-5:2011;  
 -PN-E 05163:2002;  
 -PN-EN 60529:2003;  
 -PN-EN 62262:2003;  
 -PN-EN 62208:2011;  
 -PN-EN 50274-1:2004;

**Typ:**

**ZK1-2TL**  
**P2-Rs/LZR/F Energa**

**Nr karty:**

13.31.201

