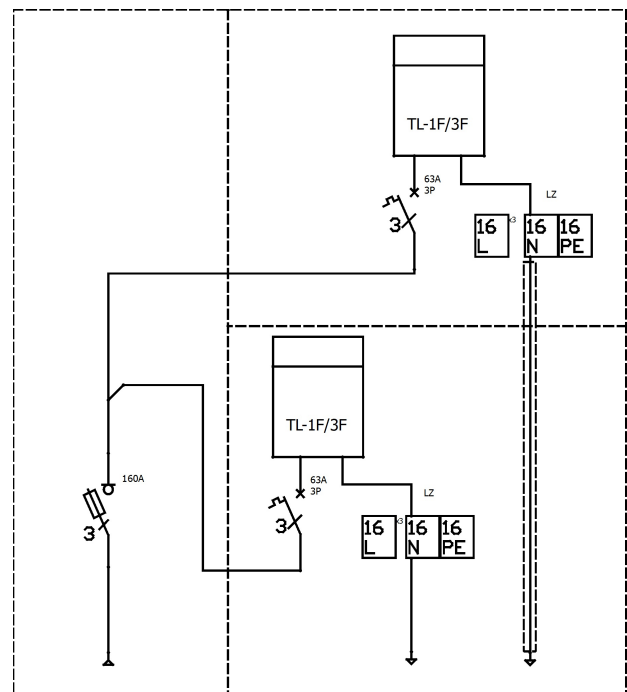
**Opis techniczny:**

1. OSZ 80x80/8/4+4+F sk.	1szt.
2. Rozłącznik bezpiecznikowy skrzynkowy 160A ..	1szt.
3. Płyta montażowa 36x76x4	1szt.
4. Tablica licznikowa TL-1F/3F	2szt.
5. Ogranicznik mocy 3P	2szt.
6. Zacisk L 16mm ²	6szt.
7. Zacisk PE 16mm ²	2szt.
8. Płyta montażowa 36x36x4	2szt.
9. Rura PCV fi 37	1szt.
10. Uchwyt kabla PUK	1szt.
11. Zacisk N 16mm ²	2szt.

Podstawowe dane techniczne:

In część pomiarowa max:	63 A
In część złączowa max:	160 A
Napięcie znamionowe:	230/400 V
Napięcie znamionowe izolacji:	500/690 V
Częstotliwość znamionowa:	50~60 Hz
Stopnie ochrony:	IK10, IP 44
Temperatura pracy:	-25~55 C
Icw prąd znam krótkotrwały wytrzy.:	---
Ipk prąd znam szczytowy wytrzy.:	---
Dopuszczalny czas trwania łuku elekt.:	100 ms
Klasa ochronności:	II

**Zgodność z normami:**

-PN-EN 61439-1:2011;
 -PN-EN 61439-5:2011;
 -PN-E 05163:2002;
 -PN-EN 60529:2003;
 -PN-EN 62262:2003;
 -PN-EN 62208:2011;
 -PN-EN 50274-1:2004;

Typ:

ZK1-2TL
P2-Rs/F Energa

Nr karty:

13.31.200

