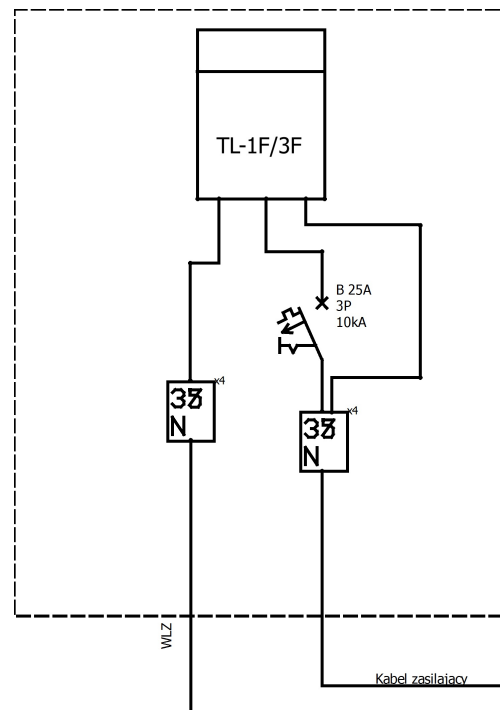
**Opis techniczny:**

- |                                      |       |
|--------------------------------------|-------|
| 1. OSZ 26x80+F sk. ....              | 1szt. |
| 2. Wyłącznik nadprądowy 3-bieg. .... | 1szt. |
| 3. Obudowa S4 ....                   | 1szt. |
| 4. Zacisk L 35mm <sup>2</sup> ....   | 6szt. |
| 5. Zacisk N 35mm <sup>2</sup> ....   | 2szt. |
| 6. Tablica licznikowa TL-1F/3F ....  | 1szt. |
| 7. Szyna DIN ....                    | 1szt. |
| 8. Płyta montażowa 23x76x4 ....      | 1szt. |

**Podstawowe dane techniczne:**

In część pomiarowa max: ..... 63 A  
 In część złączowa max: ..... ---  
 Napięcie znamionowe: ..... 230/400 V  
 Napięcie znamionowe izolacji: ..... 500/690 V  
 Częstotliwość znamionowa: ..... 50~60 Hz  
 Stopnie ochrony: ..... IK10, IP 44  
 Temperatura pracy: ..... -25~55 C  
 I<sub>cw</sub> prąd znam krótkotrwały wytrzy.: ..... ---  
 I<sub>pk</sub> prąd znam szczytowy wytrzy.: ..... ---  
 Dopuszczalny czas trwania łuku elekt.: ..... ---  
 Klasa ochronności: ..... II

**Zgodność z normami:**

-PN-EN 61439-1:2011;  
 -PN-EN 61439-5:2011;  
 -PN-E 05163:2002;  
 -PN-EN 60529:2003;  
 -PN-EN 62262:2003;  
 -PN-EN 62208:2011;  
 -PN-EN 50274-1:2004;

**Typ:**

**SPk-1P**  
**Tauron Dystrybucja S.A.**  
**Oddział Kraków**

**Nr karty:**

**13.31.130**

