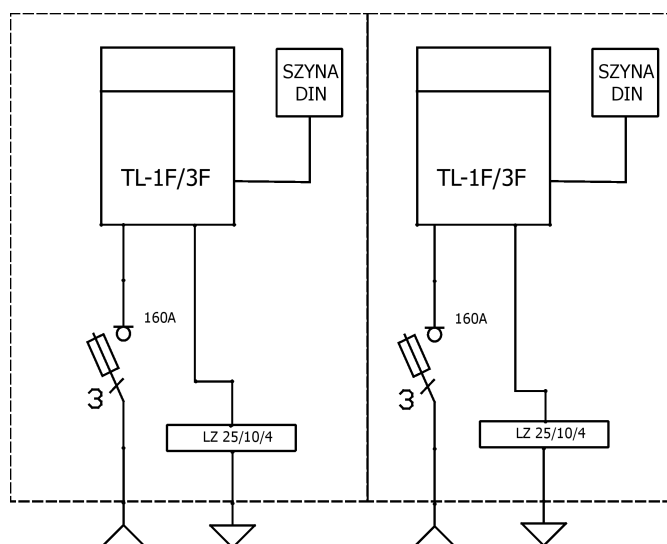
**Opis techniczny:**

- | | |
|--|-------|
| 1. OSZ 40x2x60 sk. | 1szt. |
| 2. Tablica licznikowa TL-1F_3F + DIN | 1szt. |
| 3. Rozłącznik bezpiecznikowy skrzynkowy 160A . | 2szt. |
| 4. Listwa zaciskowa LZ 25/10/4 | 1szt. |
| 5. Szyna DIN 74 | 2szt. |
| 6. Płyta montażowa 36x56x4 | 2szt. |
| 7. Drzwiczki rewizyjne DR 16x9 | 2szt. |

Podstawowe dane techniczne:

In część pomiarowa max: 63A
 In część złączowa max: 160A
 Napięcie znamionowe: 230/400 V
 Napięcie znamionowe izolacji: 500/690 V
 Częstotliwość znamionowa: 50~60 Hz
 Stopnie ochrony: IK10, IP 44
 Temperatura pracy: -25~55 C
 Icw prąd znam krótkotrwały wytrzy.: ---
 Ipk prąd znam szczytowy wytrzy.: ---
 Kategoria palności obudowy izolacyjnej: V0
 Klasa ochronności: II

**Zgodność z normami:**

-PN-EN 61439-1:2011;
 -PN-EN 61439-5:2011;
 -PN-E 05163:2002;
 -PN-EN 60529:2003;
 -PN-EN 62262:2003;
 -PN-EN 62208:2011;
 -PN-EN 50274-1:2004;

Typ:

**SP-2 nadstawka
pomiarowa nad ZK-3**

Nr karty:

13.31.245

