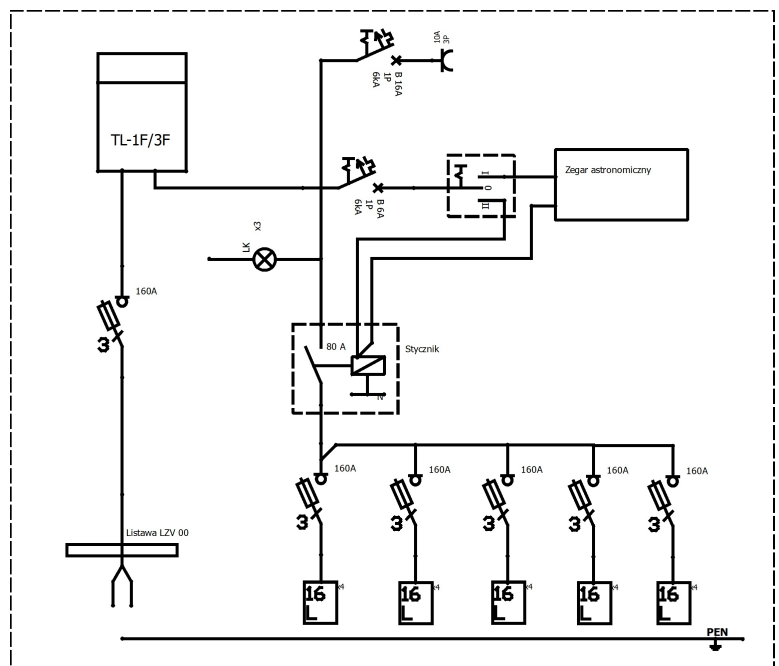
**Opis techniczny:**

- | | |
|---|--------|
| 1. OSZ 106x80 pł. | 1szt. |
| 2. Rozłącznik bezpiecznikowy skrzynkowy 160A .. | 6szt. |
| 3. Listwa LZV 00 | 1szt. |
| 4. Tablica licznikowa TL-1F/3F | 1szt. |
| 5. Płyta montażowa 23x76x4 | 1szt. |
| 6. Stycznik trójbiegunowy 80 A | 1szt. |
| 7. Zegar astronomiczny | 1szt. |
| 8. Przełącznik I-0-II 1-bieg. | 1szt. |
| 9. Wyłącznik nadprądowy 1-bieg. | 2szt. |
| 10. Lampka sygnalizacyjna zielona | 3szt. |
| 11. Maskownica | 1szt. |
| 12. Gniazdo wtykowe na szynę TH | 1szt. |
| 13. Zacisk L 16mm ² | 15szt. |
| 14. Zacisk N 16mm ² | 5szt. |
| 15. Szyna na PEN | 1szt. |
| 16. V-klema z łyżką | 6szt. |
| 17. Maskownica | 1szt. |

**Podstawowe dane techniczne:**

- | | |
|--|-------------|
| In część pomiarowa max: | 63 A |
| In część złączowa max: | 160 A |
| Napięcie znamionowe: | 230/400 V |
| Napięcie znamionowe izolacji: | 500/690 V |
| Częstotliwość znamionowa: | 50~60 Hz |
| Stopień ochrony: | IK10, IP 44 |
| Temperatura pracy: | -25~55 C |
| Icw prąd znam krótkotrwały wytrzy.: | --- |
| Ipk prąd znam szczytowy wytrzy.: | --- |
| Dopuszczalny czas trwania łuku elekt.: | 100 ms |
| Klasa ochronności: | II |

Zgodność z normami:

-PN-EN 61439-1:2011;
 -PN-EN 61439-2:2011;
 -PN-E 05163:2002;
 -PN-EN 60529:2003;
 -PN-EN 62262:2003;
 -PN-EN 62208:2011;
 -PN-EN 50274-1:2004;

Typ:

ROU-6
SOUL 3F/60
poz.9

Nr karty:

13.31.149

