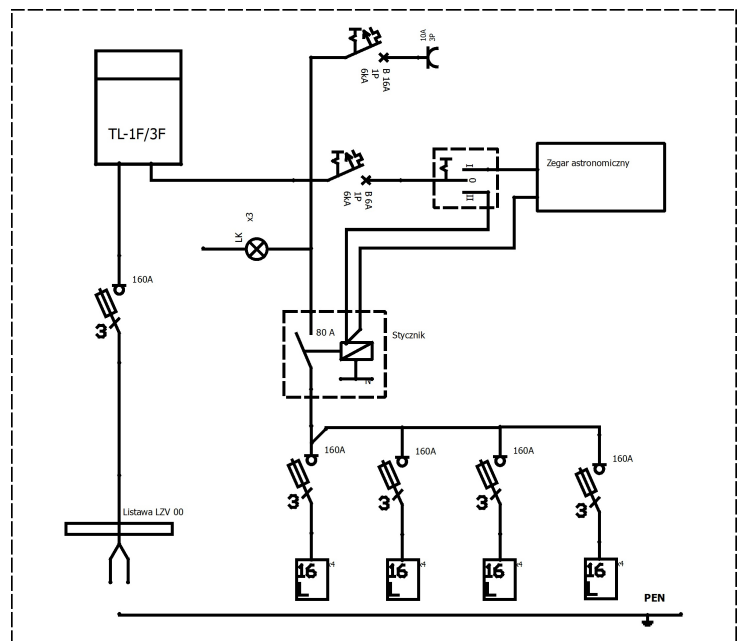
**Opis techniczny:**

1. OSZ 26/53x80 pł. .... 1szt.
2. Rozłącznik bezpiecznikowy skrzynkowy 160A .. 5szt.
3. Listwa LZW 00 .... 1szt.
4. Tablica licznikowa TL-1F/3F .... 1szt.
5. Płyta montażowa 23x76x4 .... 1szt.
6. Stycznik trójbiegunowy 80 A .... 1szt.
7. Zegar astronomiczny .... 1szt.
8. Przełącznik I-0-II 1-bieg. .... 1szt.
9. Wyłącznik nadprądowy 1-bieg. .... 2szt.
10. Lampka sygnalizacyjna zielona .... 3szt.
11. Gniazdo wtykowe na szynie TH .... 1szt.
12. Zacisk L 16mm<sup>2</sup> .... 12szt.
13. Zacisk N 16mm<sup>2</sup> .... 4szt.
14. Szyna PEN .... 1szt.
15. V-klema z łyżką .... 5szt.

**Podstawowe dane techniczne:**

In część pomiarowa max: ..... 63 A  
 In część złączowa max: ..... 160 A  
 Napięcie znamionowe: ..... 230/400 V  
 Napięcie znamionowe izolacji: ..... 500/690 V  
 Częstotliwość znamionowa: ..... 50~60 Hz  
 Stopnie ochrony: ..... IK10, IP 44  
 Temperatura pracy: ..... -25~55 C  
 Icw prąd znam krótkotrwały wytrzy.: ..... ---  
 Ipk prąd znam szczytowy wytrzy.: ..... ---  
 Dopuszczalny czas trwania łuku elekt.: ..... 100ms  
 Klasa ochronności: ..... II

**Zgodność z normami:**

-PN-EN 61439-1:2011;  
 -PN-EN 61439-2:2011;  
 -PN-E 05163:2002;  
 -PN-EN 60529:2003;  
 -PN-EN 62262:2003;  
 -PN-EN 62208:2011;  
 -PN-EN 50274-1:2004;

**Typ:**

**ROU-4**  
**SOUL 3F/40**  
**poz.8**

**Nr karty:**

**13.31.148**

