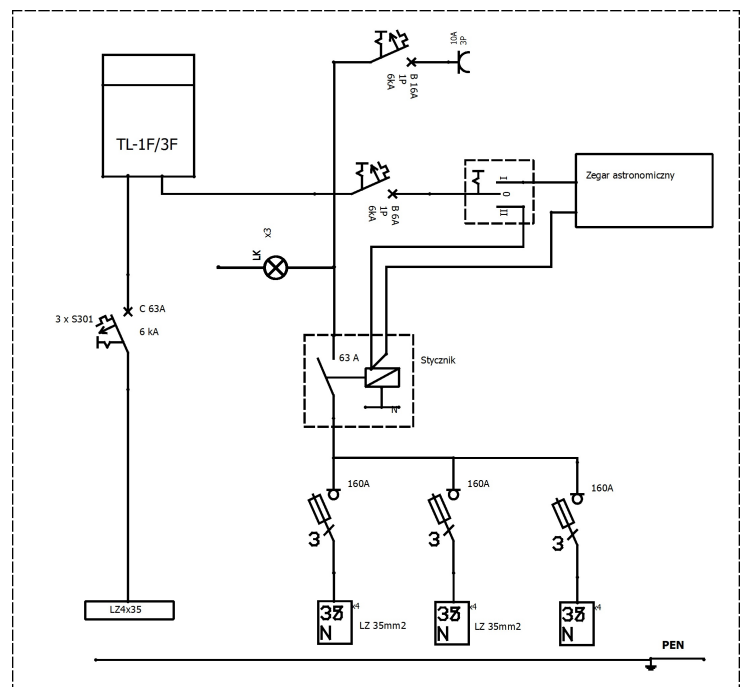
**Opis techniczny:**

- | | |
|--|-------|
| 1. O SZ 26/40x60 pł. | 1szt. |
| 2. Wyłącznik nadprądowy 3xS301 | 1szt. |
| 3. Płyta montażowa 23x56x4 | 1szt. |
| 4. Listwa zaciskowa 4x35 | 1szt. |
| 5. O budowa S3 | 1szt. |
| 6. Tablica licznikowa TL-1F/3F | 1szt. |
| 7. Rozłącznik bezpiecznikowy skrzynkowy 160A ... | 3szt. |
| 8. Zacisk L 35mm2 | 9szt. |
| 9. Zacisk N 35mm2 | 3szt. |
| 10. Stycznik trójbiegunowy 63A | 1szt. |
| 11. Zegar astronomiczny | 1szt. |
| 12. Przełącznik I-0-II 1-bieg. | 1szt. |
| 13. Wyłącznik nadprądowy 1-bieg. | 2szt. |
| 14. Lampka sygnalizacyjna zielona | 3szt. |
| 15. Gniazdo wtykowe na szynę TH | 1szt. |
| 16. Maskownica | 1szt. |
| 17. Szyna na PEN | 1szt. |
| 18. V-klema z łyżką | 4szt. |
| 19. Dławik 37 | 4szt. |
| 20. Uchwyt na słup U23 | 2szt. |

Podstawowe dane techniczne:

- | | |
|--|-------------|
| In część pomiarowa max: | 63 A |
| In część złączowa max: | 160 A |
| Napięcie znamionowe: | 230/400 V |
| Napięcie znamionowe izolacji: | 500/690 V |
| Częstotliwość znamionowa: | 50~60 Hz |
| Stopień ochrony: | IK10, IP 44 |
| Temperatura pracy: | -25~55 C |
| Icw prąd znam krótkotrwały wytrzy.: | --- |
| Ipk prąd znam szczytowy wytrzy.: | --- |
| Dopuszczalny czas trwania łuku elekt.: | --- |
| Klasa ochronności: | II |

**Zgodność z normami:**

-PN-EN 61439-1:2011;
 -PN-EN 61439-2:2011;
 -PN-E 05163:2002;
 -PN-EN 60529:2003;
 -PN-EN 62262:2003;
 -PN-EN 62208:2011;
 -PN-EN 50274-1:2004;

Typ:

ROU-3
SOUL 3F/30
poz.6

Nr karty:

13.31.145

