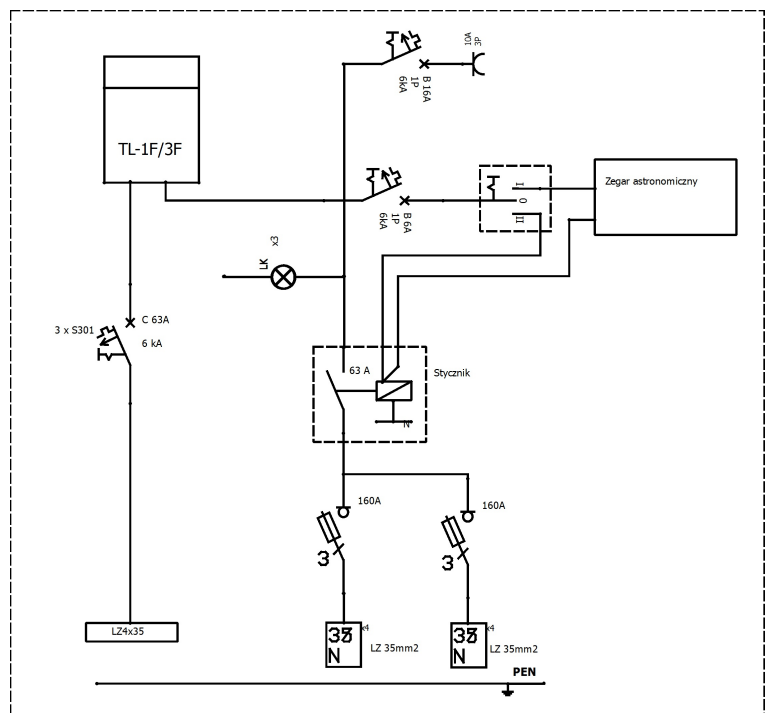
**Opis techniczny:**

- |   |       |
|---|-------|
| 1. OSZ 26x2x60 pł. ....                           | 1szt. |
| 2. Wyłącznik nadprądowy 3xS301 ....               | 1szt. |
| 3. Listwa zaciskowa 4x35 ....                     | 1szt. |
| 4. Tablica licznikowa TL-1F/3F ....               | 1szt. |
| 5. O budowa S3 ....                               | 1szt. |
| 6. Płyta montażowa 23x56x4 ....                   | 1szt. |
| 7. Rozłącznik bezpiecznikowy skrzynkowy 160A .... | 2szt. |
| 8. Zacisk L 35mm2 ....                            | 6szt. |
| 9. Zacisk N 35mm2 ....                            | 2szt. |
| 10. Stycznik trójbiegunowy 63A ....               | 1szt. |
| 11. Zegar astronomiczny ....                      | 1szt. |
| 12. Przełącznik I-0-II 1-bieg. ....               | 1szt. |
| 13. Wyłącznik nadprądowy 1-bieg. ....             | 2szt. |
| 14. Lampka sygnalizacyjna zielona ....            | 3szt. |
| 15. Kanał montażowy 23x50 zamknięty ....          | 1szt. |
| 16. Gniazdo wtykowe na szynę TH ....              | 1szt. |
| 17. Szyna PEN ....                                | 1szt. |
| 18. V-klema z łyżką ....                          | 3szt. |
| 19. Dławik 37 ....                                | 3szt. |
| 20. Uchwyt na słup ....                           | 2szt. |

**Podstawowe dane techniczne:**

- |  |             |
|--|-------------|
| In część pomiarowa max: .....                | 63 A        |
| In część złączowa max: .....                 | 160 A       |
| Napięcie znamionowe: .....                   | 230/400 V   |
| Napięcie znamionowe izolacji: .....          | 500/690 V   |
| Częstotliwość znamionowa: .....              | 50~60 Hz    |
| Stopień ochrony: .....                       | IK10, IP 44 |
| Temperatura pracy: .....                     | -25~55 C    |
| Icw prąd znam krótkotrwały wytrzy.: .....    | ---         |
| Ipk prąd znam szczytowy wytrzy.: .....       | ---         |
| Dopuszczalny czas trwania łuku elekt.: ..... | ---         |
| Klasa ochronności: .....                     | II          |

**Zgodność z normami:**

-PN-EN 61439-1:2011;  
 -PN-EN 61439-2:2011;  
 -PN-E 05163:2002;  
 -PN-EN 60529:2003;  
 -PN-EN 62262:2003;  
 -PN-EN 62208:2011;  
 -PN-EN 50274-1:2004;

**Typ:**

**ROU-2**  
**SOUL 3F/20**  
**poz.5**

**Nr karty:**

13.31.146

