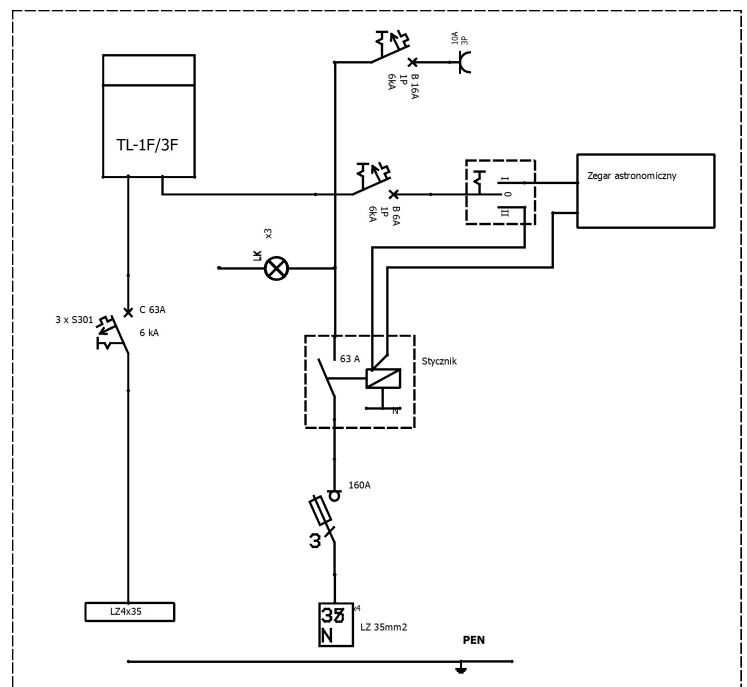
**Opis techniczny:**

- | | |
|--|-------|
| 1. O SZ 26x2x60 pł. | 1szt. |
| 2. Wyłącznik nadprądowy 3xS301 | 1szt. |
| 3. Listwa zaciskowa 4x35 | 1szt. |
| 4. Tablica licznikowa TL-1F/3F | 1szt. |
| 5. Obudowa S3 | 1szt. |
| 6. Płyta montażowa 23x56x4 | 1szt. |
| 7. Rozłącznik bezpiecznikowy skrzynkowy 160A | 1szt. |
| 8. Zacisk L 35mm2 | 3szt. |
| 9. Zacisk N 35mm2 | 1szt. |
| 10. Stycznik trójbiegunowy 63A | 1szt. |
| 11. Lampka sygnalizacyjna zielona | 3szt. |
| 12. Wyłącznik nadprądowy 1-bieg. | 2szt. |
| 13. Kanał montażowy 23x50 zamknięty | 1szt. |
| 14. Przelącznik I-0-II 1-bieg. | 1szt. |
| 15. Gniazdo wtykowe na szynę TH | 1szt. |
| 16. Szyna na PEN | 1szt. |
| 17. V-klema z łyczką | 2szt. |
| 18. Dławik 37 | 2szt. |
| 19. Uchwyt na słup U23 | 2szt. |

Podstawowe dane techniczne:

In część pomiarowa max: 63 A
 In część złączowa max: 160 A
 Napięcie znamionowe: 230/400 V
 Napięcie znamionowe izolacji: 500/690 V
 Częstotliwość znamionowa: 50~60 Hz
 Stopień ochrony: IK10, IP 44
 Temperatura pracy: -25~55 C
 Icw prąd znam krótkotrwały wytrzy.: ---
 Ipk prąd znam szczytowy wytrzy.: ---
 Dopuszczalny czas trwania łuku elekt.: ---
 Klasa ochronności: II



Wygenerowano przy pomocy programu EDS2 --- http://eds.emiter.com/

Zgodność z normami:

-PN-EN 61439-1:2011;
 -PN-EN 61439-2:2011;
 -PN-E 05163:2002;
 -PN-EN 60529:2003;
 -PN-EN 62262:2003;
 -PN-EN 62208:2011;
 -PN-EN 50274-1:2004;

Typ:

ROU-1
SOUL 3F/10
poz.4

Nr karty:

13.31.144



emiter

