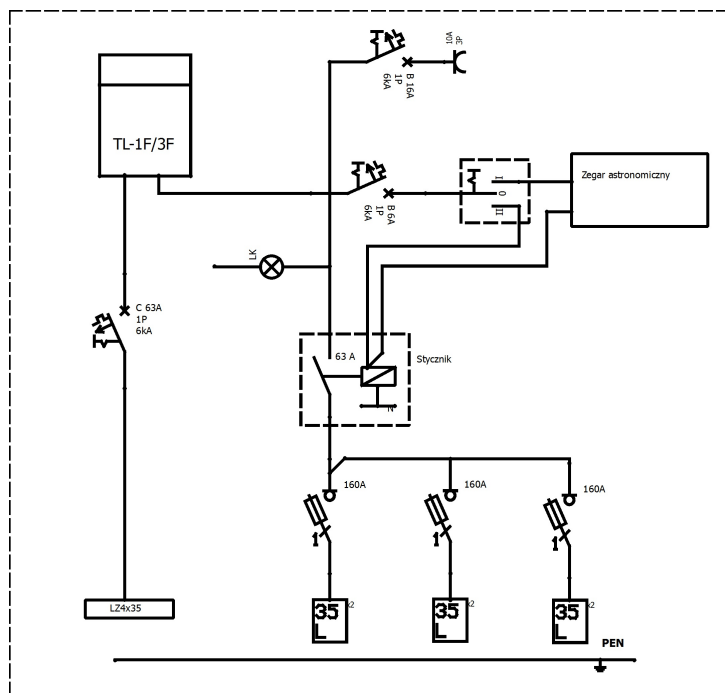
**Opis techniczny:**

- |   |       |
|---|-------|
| 1. OSZ 26x2x60 pł. ....                             | 1szt. |
| 2. Wyłącznik nadprądowy 1-bieg. ....                | 3szt. |
| 3. Listwa zaciskowa 4x35 ....                       | 1szt. |
| 4. O budowa S2 ....                                 | 1szt. |
| 5. Tablica licznikowa TL-1F/3F ....                 | 1szt. |
| 6. Płyta montażowa 23x56x4 ....                     | 1szt. |
| 7. Rozłącznik bezpiecznikowy skrzynkowy 160A/1 .... | 3szt. |
| 8. Zacisk L 35mm2 ....                              | 3szt. |
| 9. Zacisk N 35mm2 ....                              | 3szt. |
| 10. Kanał montażowy 23x50 zamknięty ....            | 1szt. |
| 11. Gniazdo wtykowe na szynę TH ....                | 1szt. |
| 12. Stycznik 63 A ....                              | 1szt. |
| 13. Zegar astronomiczny ....                        | 1szt. |
| 14. Przełącznik I-0-II 1-bieg. ....                 | 1szt. |
| 15. Lampka sygnalizacyjna zielona ....              | 1szt. |
| 16. Szyna PEN ....                                  | 1szt. |
| 17. V-klema z łzyką ....                            | 4szt. |
| 18. Dławik 37 ....                                  | 3szt. |
| 19. Uchwyt na słup U23 ....                         | 2szt. |

**Podstawowe dane techniczne:**

In część pomiarowa max: ..... 63 A  
 In część złączowa max: ..... 160 A  
 Napięcie znamionowe: ..... 230/400 V  
 Napięcie znamionowe izolacji: ..... 500/690 V  
 Częstotliwość znamionowa: ..... 50~60 Hz  
 Stopień ochrony: ..... IK10, IP 44  
 Temperatura pracy: ..... -25~55 C  
 Icw prąd znam krótkotrwały wytrzy.: ..... ---  
 Ipk prąd znam szczytowy wytrzy.: ..... ---  
 Dopuszczalny czas trwania łuku elekt.: ..... ---  
 Klasa ochronności: ..... II

**Zgodność z normami:**

-PN-EN 61439-1:2011;  
 -PN-EN 61439-2:2011;  
 -PN-E 05163:2002;  
 -PN-EN 60529:2003;  
 -PN-EN 62262:2003;  
 -PN-EN 62208:2011;  
 -PN-EN 50274-1:2004;

**Typ:**

**ROU-3**  
**SOUL 1F/30**  
**poz.3**

**Nr karty:**

**13.31.143**

