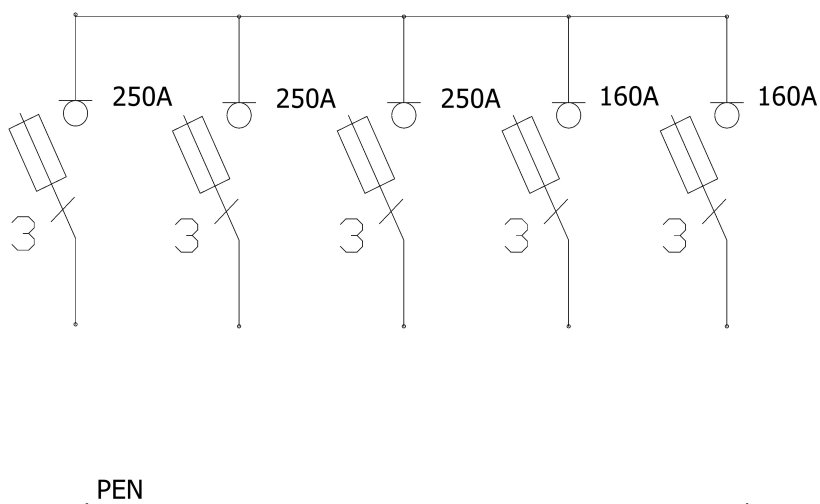
**Opis techniczny:**

- | | |
|-----------------------------|-------|
| 1. OSZi 80x80+F sk. | 1szt. |
| 2. Rozłącznik listwowy 250A | 3szt. |
| 3. Rozłącznik listwowy 160A | 2szt. |
| 4. Szyna Cu 40x5 | 3szt. |
| 5. V-klema z łyżką | 4szt. |
| 6. Uchwyt kabla 4x120 | 3szt. |

**Podstawowe dane techniczne:**

I część pomiarowa max:	63 A
I część złączowa max:	160 A
Napięcie znamionowe:	230/400 V
Napięcie znamionowe izolacji:	500 V
Częstotliwość znamionowa:	50~60 Hz
Stopień ochrony:	IK10, IP 44
Temperatura pracy:	-25~55 C
Spełniane normy:	EN 60 439-1
Klasa izolacji:	II

Typ:

RSZ/ZK-5

Nr karty:

13.77.1