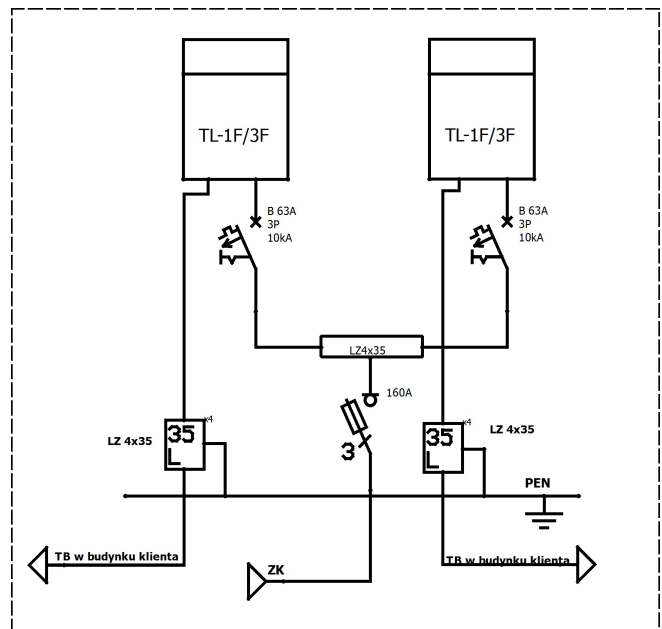
**Opis techniczny:**

- | | |
|--|-------|
| 1. OSZ 53x80-2+K+F sk. | 1szt. |
| 2. Rozłącznik bezpiecznikowy skrzynkowy 160A ... | 1szt. |
| 3. Wyłącznik nadprądowy 3-bieg. | 2szt. |
| 4. Tablica licznikowa 3F | 2szt. |
| 5. Zacisk L 35mm ² | 6szt. |
| 6. Zacisk N 35mm ² | 2szt. |
| 7. DKP 53 | 1szt. |
| 8. Uchwyt kabla 4x120 | 4szt. |
| 9. Szyna PEN | 1szt. |
| 10. V-klema z łyżką | 2szt. |
| 11. Szyna TH 35 | 1szt. |
| 12. Płyta montażowa | 1szt. |
| 13. Drzwiczki rewizyjne | 2szt. |
| 14. Wziernik | 2szt. |
| 15. Krata stabilizacyjna KRS | 1szt. |
| 16. Listwa zaciskowa 4x35 | 1szt. |

**Podstawowe dane techniczne:**

In część pomiarowa max: 63 A
 In część złączowa max: 160 A
 Napięcie znamionowe: 230/400 V
 Napięcie znamionowe izolacji: 500/690 V
 Częstotliwość znamionowa: 50~60 Hz
 Stopnie ochrony: IK10, IP 44
 Temperatura pracy: -25~55 C
 I_{cw} prąd znam krótkotrwały wytrzy.: 20 kA
 I_{pk} prąd znam szczytowy wytrzy.: 40 kA
 Dopuszczalny czas trwania łuku elekt.: 100 ms
 Klasa ochronności: II

Zgodność z normami:

-PN-EN 61439-1:2011;
 -PN-EN 61439-5:2011;
 -PN-E 05163:2002;
 -PN-EN 60529:2003;
 -PN-EN 62262:2003;
 -PN-EN 62208:2011;
 -PN-EN 50274-1:2004;

Typ:

SP-2TL
Sz-2- RWE

Nr karty:

13.31.65

