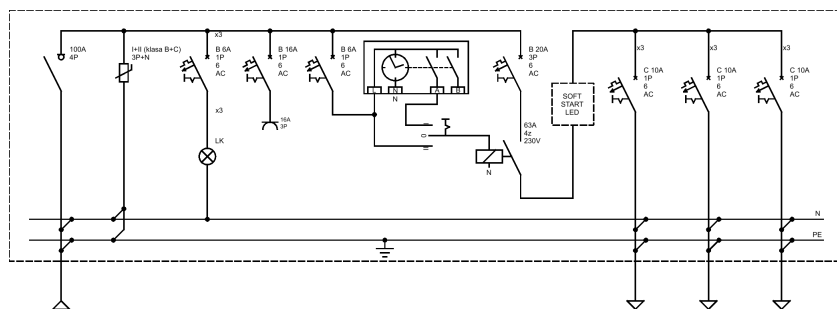
**Opis techniczny:**

1. OSZ 53x80 pł.	1szt.
2. Szyna montażowa TH35	4szt.
3. KM 50	4szt.
4. Rozłącznik izolacyjny 4P	1szt.
5. Ochronnik przepięć 4P	1szt.
6. Lampka sygnalizacyjna zielona	3szt.
7. Wyłącznik nadprądowy 1P	4szt.
8. Wyłącznik nadprądowy 1P	1szt.
9. Gniazdo wtykowe na szynie TH	1szt.
10. Zegar astronomiczny	1szt.
11. Przelącznik I-0-II	1szt.
12. Wyłącznik nadprądowy 3P	1szt.
13. Wyłącznik nadprądowy 1P	9szt.
14. Soft start LED	3szt.
15. Zacisk L 50mm ²	12szt.
16. Zacisk N 50mm ²	4szt.
17. Zacisk PE 50mm ²	4szt.
18. Stycznik 4P	1szt.
19. Osłona	1szt.

**Podstawowe dane techniczne:**

I część pomiarowa max:	-/- A
I część złączowa max:	63 A
Napięcie znamionowe:	230/400 V
Napięcie znamionowe izolacji:	500 V
Częstotliwość znamionowa:	50~60 Hz
Stopień ochrony:	IK10, IP 44
Temperatura pracy:	-25~55 C
Spełniane normy:	EN 60 439-1
Klasa izolacji:	II

Typ:

SOU 30 3F LEDNr karty: **19.54.29**