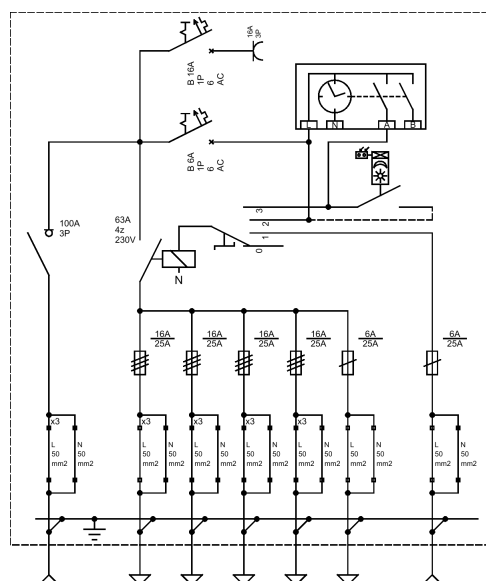
**Opis techniczny:**

1. OSZ 53x80+F sk.	1szt.
2. Rozłącznik izolacyjny 3P	1szt.
3. Wyłącznik nadprądowy 1P	1szt.
4. Wyłącznik nadprądowy 1P	1szt.
5. Gniazdo wtykowe na szynie TH	1szt.
6. Zegar astronomiczny	1szt.
7. Gniazdo bezpiecznikowe 25A 3P	4szt.
8. Stycznik 4P	1szt.
9. Wyłącznik zmierzchowy	1szt.
10. Przełącznik krzywkowy	1szt.
11. Gniazdo bezpiecznikowe 25A 1P	2szt.
12. KM 50	4szt.
13. Zacisk L 50mm ²	17szt.
14. Zacisk N 50mm ²	7szt.
15. Szyna zerowa 53/40x5 - bez otworów	1szt.
16. Osłona	1szt.

Podstawowe dane techniczne:

I część pomiarowa max:	-/- A
I część złączowa max:	63 A
Napięcie znamionowe:	230/400 V
Napięcie znamionowe izolacji:	500 V
Częstotliwość znamionowa:	50~60 Hz
Stopień ochrony:	IK10, IP 44
Temperatura pracy:	-25~55 C
Spełniane normy:	EN 60 439-1
Klasa izolacji:	II



Typ:

SOU 3F40 (53x80+F)

Nr karty: 19.54.33

