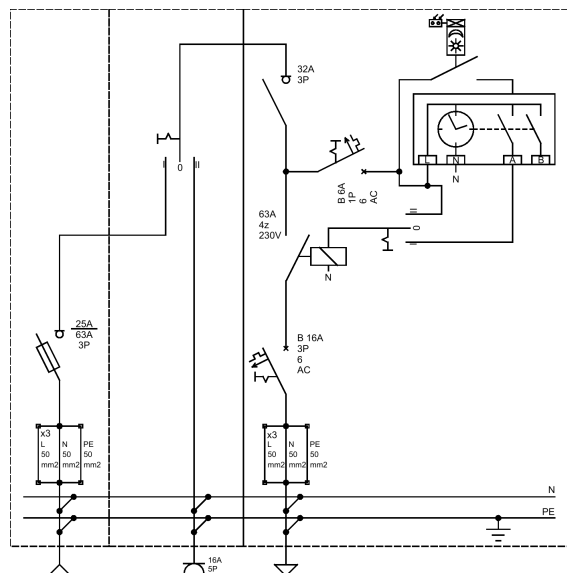


Opis techniczny:

- | | |
|---|-------|
| 1. OSZ 53x40 sk. | 1szt. |
| 2. OSZ 26x2x40+F pł. | 1szt. |
| 3. Rozłącznik izolacyjny z bezpiecznikiem 3P | 1szt. |
| 4. Przełącznik I-0-II | 1szt. |
| 5. Przełącznik sieć-agregat | 1szt. |
| 6. Rozłącznik główny | 1szt. |
| 7. Stycznik 4P | 1szt. |
| 8. Wyłącznik nadprądowy 1P | 1szt. |
| 9. Wyłącznik nadprądowy 3P | 1szt. |
| 10. Wyłącznik zmierzchowy | 1szt. |
| 11. Zacisk L 50mm ² | 6szt. |
| 12. Zacisk N 50mm ² | 2szt. |
| 13. Zacisk PE 50mm ² | 2szt. |
| 14. Zegar astronomiczny 2-mod. | 1szt. |

Podstawowe dane techniczne:

I część pomiarowa max:	-/- A
I część złączowa max:	63
Napięcie znamionowe:	230/400 V
Napięcie znamionowe izolacji:	500 V
Częstotliwość znamionowa:	50~60 Hz
Stopień ochrony:	IK10, IP 44
Temperatura pracy:	-25~55 C
Spełniane normy:	EN 60 439-1
Klasa izolacji:	II



Typ:

SOU-1/3F z agregatem

emiter

Nr karty: **19.54.22**

