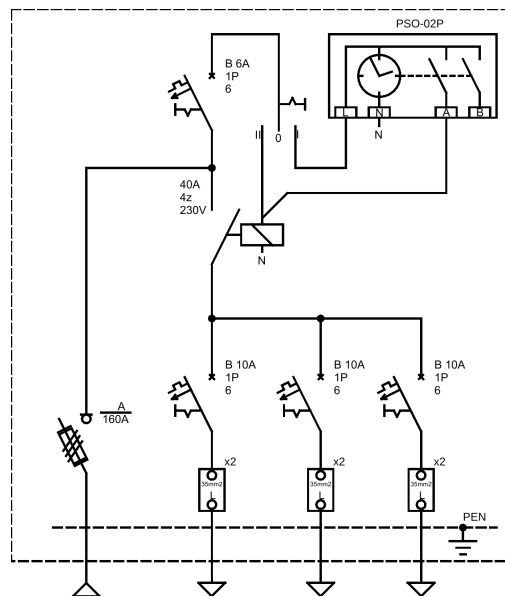
**OBUDOWA IP66****Opis techniczny:**

1. Obudowa HYDRA 466 P+FH .....	1szt.
2. Zegar astronomiczny .....	1szt.
3. Rozłącznik bezpiecznikowy skrzynkowy 00 .....	1szt.
4. Stycznik 4P .....	1szt.
5. Wyłącznik nadprądowy 1P .....	1szt.
6. Wyłącznik nadprądowy 1P .....	1szt.
7. Zacisk L 35mm <sup>2</sup> .....	3szt.
8. Zacisk N 35mm <sup>2</sup> .....	3szt.

**Podstawowe dane techniczne:**

In część pomiarowa max: .....	- A
In część złączowa max: .....	160 A
Napięcie znamionowe: .....	230/400 V
Napięcie znamionowe izolacji: .....	500/690 V
Częstotliwość znamionowa: .....	50~60 Hz
Stopnie ochrony: .....	IK10, IP 66
Temperatura pracy: .....	-25~55 C
Icw prąd znam. krótkotrwały wytrż.: .....	---
Ipk prąd znam. szczytowy wytrż.: .....	---
Dopuszczalny czas trwania łuku elektr.: .....	100 ms
Klasa ochronności: .....	II

**Zgodność z normami:**

-PN-EN 61439-1:2011;  
 -PN-EN 61439-5:2015;  
 -PN-E 05163:2002;  
 -PN-EN 60529:2003;  
 -PN-EN 62262:2003;  
 -PN-EN 62208:2011;  
 -PN-EN 50274:2004;  
 -PN-EN 60695-11-10:2002/A1:2005  
 -PN-EN 60947-1:2010/A1:2011  
 -PN-EN 60947-3:2009/A1:2012  
 -PN-EN 60269-1:2010/A1:2012  
 -PN-EN 60269-2:2010  
 -PN-EN 60898-1:2007/IS1:2008  
 -PN-EN 60898-1:2007/A13:2012  
 -PN-E 90054:1987  
 -PN-EN 60044-1  
 -N SEP-E-001  
 -N SEP-E-002



Typ:

**SO-3-1F\_HYDRA 466**

Nr karty: 18.54.18

**emiter**