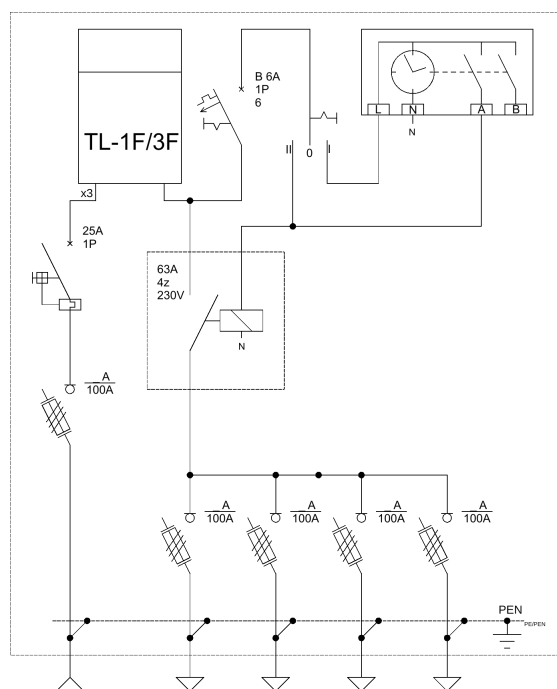
**Opis techniczny:**

- | | |
|--|-------|
| 1. HYDRA 686 P+KKH | 1szt. |
| 2. Tablica licznikowa T/3F | 1szt. |
| 3. Rozłącznik bezpiecznikowy skrzynkowy 000 3P ... | 5szt. |
| 4. Ogranicznik mocy 1P | 3szt. |
| 5. Wyłącznik nadprądowy 1P | 1szt. |
| 6. Przełącznik I-0-II | 1szt. |
| 7. Stycznik 4P | 1szt. |
| 8. Szyna zerowa 53/30x5 | 1szt. |

Podstawowe dane techniczne:

I część pomiarowa max:	63 A
I część złączowa max:	160 A
Napięcie znamionowe:	230/400 V
Napięcie znamionowe izolacji:	500 V
Częstotliwość znamionowa:	50~60 Hz
Stopień ochrony:	IK10, IP 66
Temperatura pracy:	-25~55 C
Spełniane normy:	EN 60 439-1
Klasa izolacji:	II



Typ:

SO 3/4 HYDRA



Nr karty: 18.54.30

