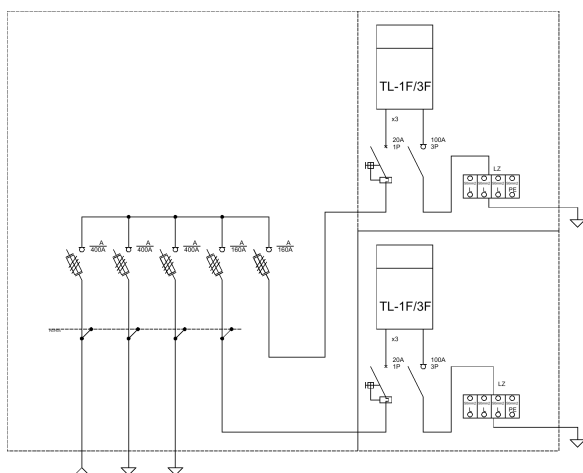
Wygenerowano przy pomocy programu EDS2 -- <http://eds.emiter.com/>**Opis techniczny:**

1. Obudowa Emitter OSZ 93x80/8/4+4+F sk. 1szt.
2. Tablica licznikowa T/3F 2szt.
3. Szyna 53/40x5 - komplet 4szt.
4. Rozłącznik bezpiecznikowy listwowy V 3szt.
5. Rozłącznik bezpiecznikowy listwowy 00/185 2szt.
6. Ogranicznik mocy 1P 6szt.
7. Rozłącznik izolacyjny 3P 2szt.
8. V-klema 3szt.
9. Zacisk L 50mm² 6szt.
10. Zacisk PE 50mm² 2szt.
11. Rura PCV fi 50 2szt.
12. Uchwyt kabla 4x240 3szt.

Podstawowe dane techniczne:

I część pomiarowa max:	63 A
I część złączowa max:	400 A
Napięcie znamionowe:	230/400 V
Napięcie znamionowe izolacji:	500 V
Częstotliwość znamionowa:	50~60 Hz
Stopień ochrony:	IK10, IP 44
Temperatura pracy:	-25~55 C
Spełniane normy:	EN 60 439-1
Klasa izolacji:	II

Typ:

SKP4-2P ENEANr karty: **17.54.47**