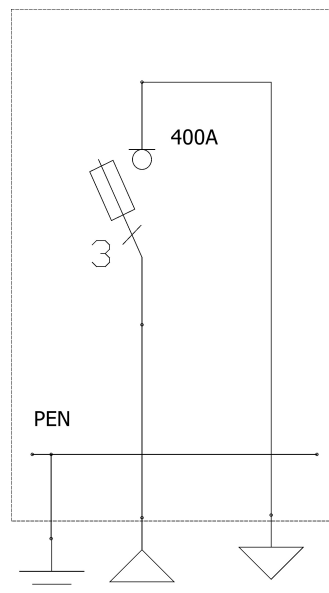
**Opis techniczny:**

- | | |
|---|--------|
| 1. OSZi 26x80+F sk. | 1 szt. |
| 2. Szyna 26/30x5 | 3 szt. |
| 3. Rozłącznik bezpiecznikowy listwowy 3-bieg ARS2 | 1 szt. |
| 4. Szyna zerowa 26/30x10 - komplet | 1 szt. |
| 5. V-klema z łyżką | 5 szt. |
| 6. Kątownik perforowany 26 | 1 szt. |
| 7. Uchwyt kabla 4x120 | 2 szt. |

Podstawowe dane techniczne:

I część pomiarowa max:	63 A
I część złączowa max:	160 A
Napięcie znamionowe:	230/400 V
Napięcie znamionowe izolacji:	500 V
Częstotliwość znamionowa:	50~60 Hz
Stopień ochrony:	IK10, IP 44
Temperatura pracy:	-25~55 C
Spełniane normy:	EN 60 439-1
Klasa izolacji:	II



Typ:

SK1 ARS2 ENEA

Nr karty:

13.78.18