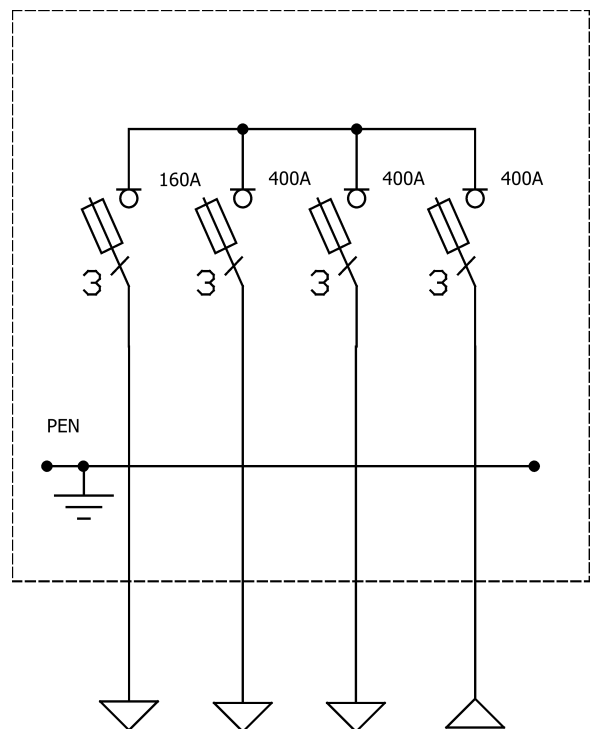
**Opis techniczny:**

- | | |
|---|-------|
| 1. OSZi 53x80+F sk. | 1szt. |
| 2. Szyna prądowa | 3szt. |
| 3. Osłona szyn prądowych | 1szt. |
| 4. Rozłącznik bezpiecznikowy listwowy 160A
100mm z adapterem | 1szt. |
| 5. Rozłącznik bezpiecznikowy listwowy V | 3szt. |
| 6. Szyna zerowa | 1szt. |
| 7. V-klema z łyżką | 4szt. |
| 8. Kątownik perforowany 53 | 1szt. |
| 9. Uchwyt kabla PUK | 4szt. |

Podstawowe dane techniczne:

In część pomiarowa max: 63 A
 In część złączowa max: 630 A
 Napięcie znamionowe: 230/400 V
 Napięcie znamionowe izolacji: 500/690 V
 Częstotliwość znamionowa: 50~60 Hz
 Stopnie ochrony: IK10, IP 44
 Temperatura pracy: -25~55 C
 Icw prąd znam krótkotrwały wytrzy.: ---
 Ipk prąd znam szczytowy wytrzy.: ---
 Kategoria palności obudowy izolacyjnej: V0
 Klasa ochronności: II

**Zgodność z normami:**

-PN-EN 61439-1:2011;
 -PN-EN 61439-5:2011;
 -PN-E 05163:2002;
 -PN-EN 60529:2003;
 -PN-EN 62262:2003;
 -PN-EN 62208:2011;
 -PN-EN 50274-1:2004;

Typ:**SK-4-1/3 ENEA****Nr karty:****13.78.62**