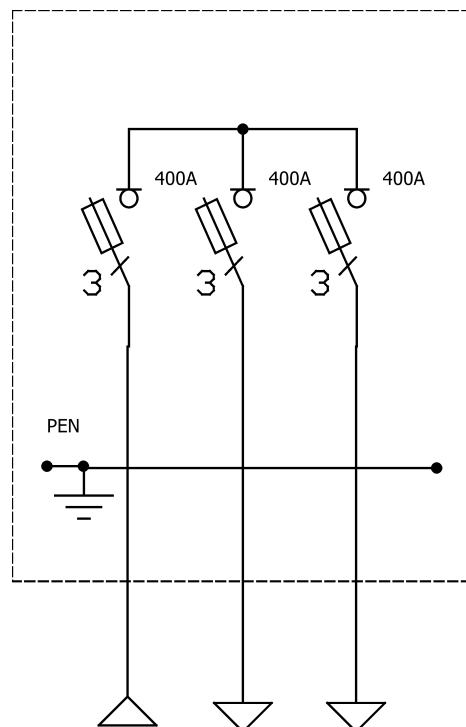
**Opis techniczny:**

- |   |       |
|---|-------|
| 1. OSZi 40x80+F sk. ....                      | 1szt. |
| 2. Szyna 40/30x5 bez otworów .....            | 3szt. |
| 3. Rozłącznik bezpiecznikowy listwowy V ..... | 3szt. |
| 4. V-klema z łyżką .....                      | 3szt. |
| 5. Szyna zerowa .....                         | 1szt. |
| 6. Kątownik perforowany 40 .....              | 1szt. |
| 7. Uchwyt kabla PUK .....                     | 3szt. |

**Podstawowe dane techniczne:**

In część pomiarowa max: ..... 63 A  
 In część złączowa max: ..... 630 A  
 Napięcie znamionowe: ..... 230/400 V  
 Napięcie znamionowe izolacji: ..... 500/690 V  
 Częstotliwość znamionowa: ..... 50~60 Hz  
 Stopnie ochrony: ..... IK10, IP 44  
 Temperatura pracy: ..... -25~55 C  
 I<sub>cw</sub> prąd znam krótkotrwały wytrzy.: ..... ---  
 I<sub>pk</sub> prąd znam szczytowy wytrzy.: ..... ---  
 Kategoria palności obudowy izolacyjnej: ..... V0  
 Klasa ochronności: ..... II

**Zgodność z normami:**

-PN-EN 61439-1:2011;  
 -PN-EN 61439-5:2011;  
 -PN-E 05163:2002;  
 -PN-EN 60529:2003;  
 -PN-EN 62262:2003;  
 -PN-EN 62208:2011;  
 -PN-EN 50274-1:2004;

**Typ:****SK-3 ENEA****Nr karty:****13.78.59****emiler®**