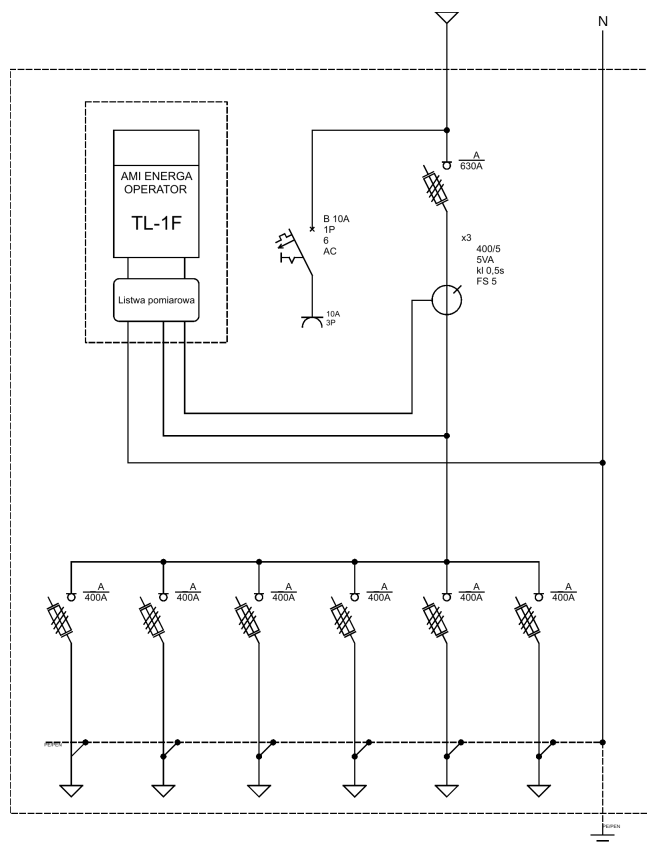
**Podstawowe dane techniczne:**

I część pomiarowa max:	63 A
I część złączowa max:	630 A
Napięcie znamionowe:	230/400 V
Napięcie znamionowe izolacji:	500 V
Częstotliwość znamionowa:	50~60 Hz
Stopień ochrony:	IK10, IP 44
Temperatura pracy:	-25~55 C
Spełniane normy:	EN 60 439-1
Klasa izolacji:	II



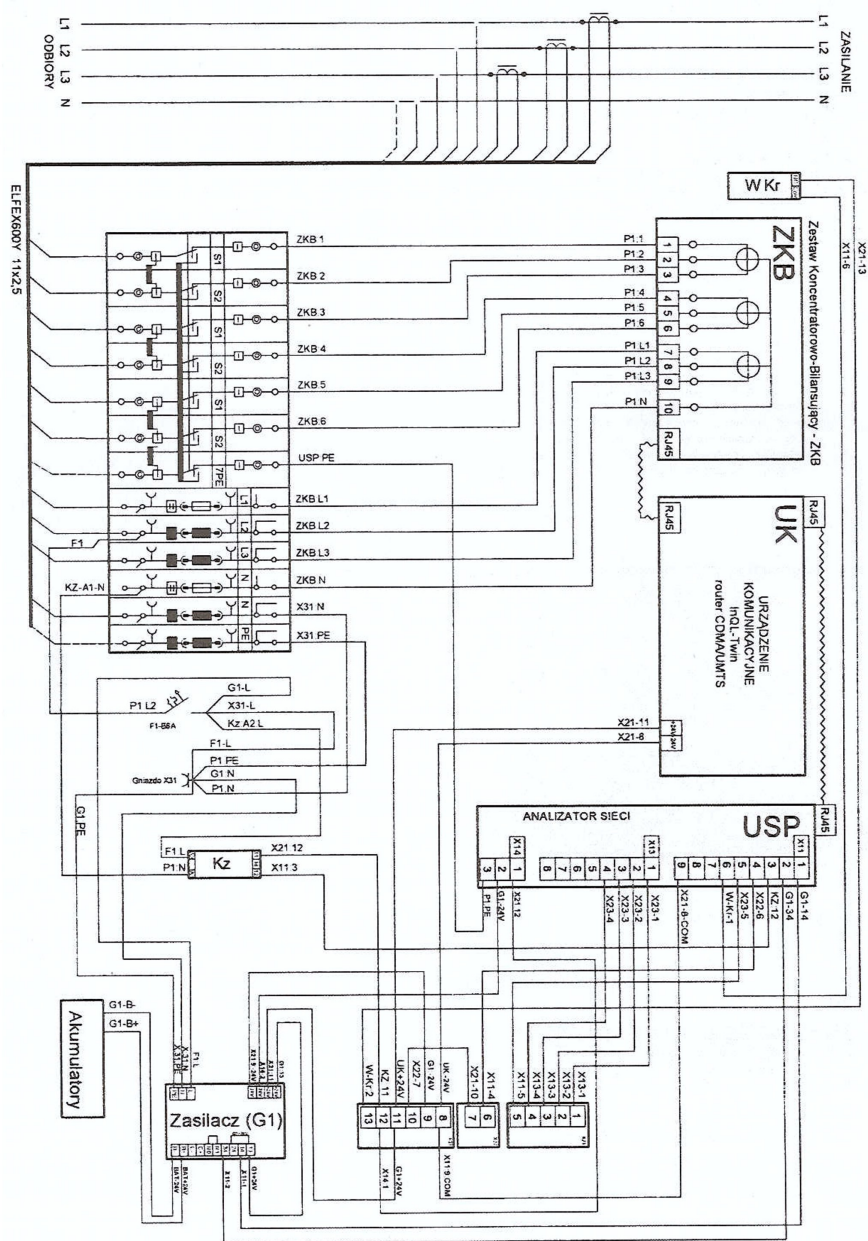
Typ:

RSTT/RG630A/6*400A/P-1/AMI-SG

Nr karty:

18.54.55

Schemat połączeń układu AMI



Podstawowe dane techniczne:

I część pomiarowa max:	63 A
I część złączowa max:	630 A
Napięcie znamionowe:	230/400 V
Napięcie znamionowe izolacji:	500 V
Częstotliwość znamionowa:	50~60 Hz
Stopień ochrony:	IK10, IP 44
Temperatura pracy:	-25~55 C
Spełniane normy:	EN 60 439-1
Klasa izolacji:	II

Typ:

RSTT/RG630A/6*400A/P-1/AMI-SG

Nr karty:

18.54.55