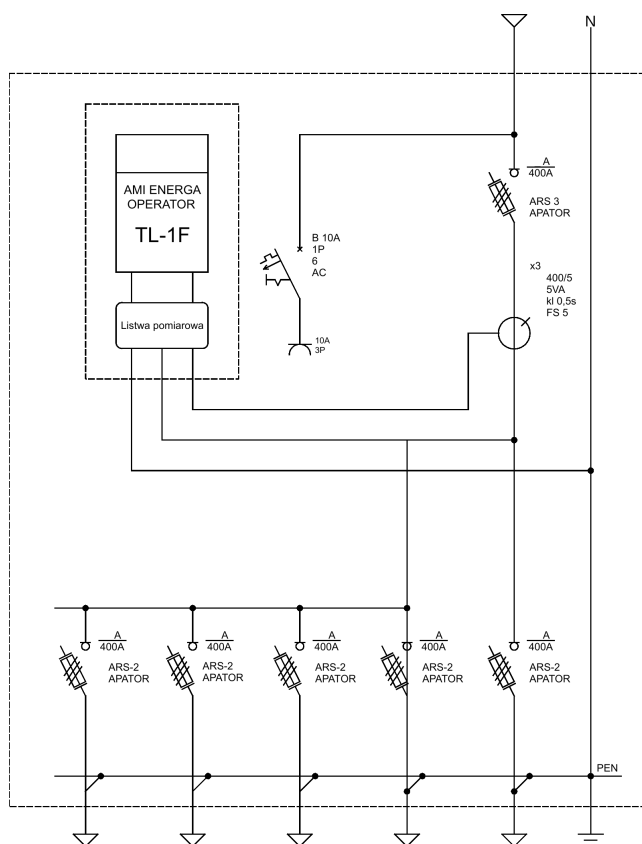


RSTT/RG630A/5*400A/P-1/AMI-SG



Podstawowe dane techniczne:

I część pomiarowa max: /5 A
I część złączowa max: 630 A
Napięcie znamionowe: 230/400 V
Napięcie znamionowe izolacji: 500 V
Częstotliwość znamionowa: 50~60 Hz
Stopień ochrony: IK10, IP 44
Temperatura pracy: -25~55 C
Spełniane normy: EN 60 439-1
Klasa izolacji: II



Typ:

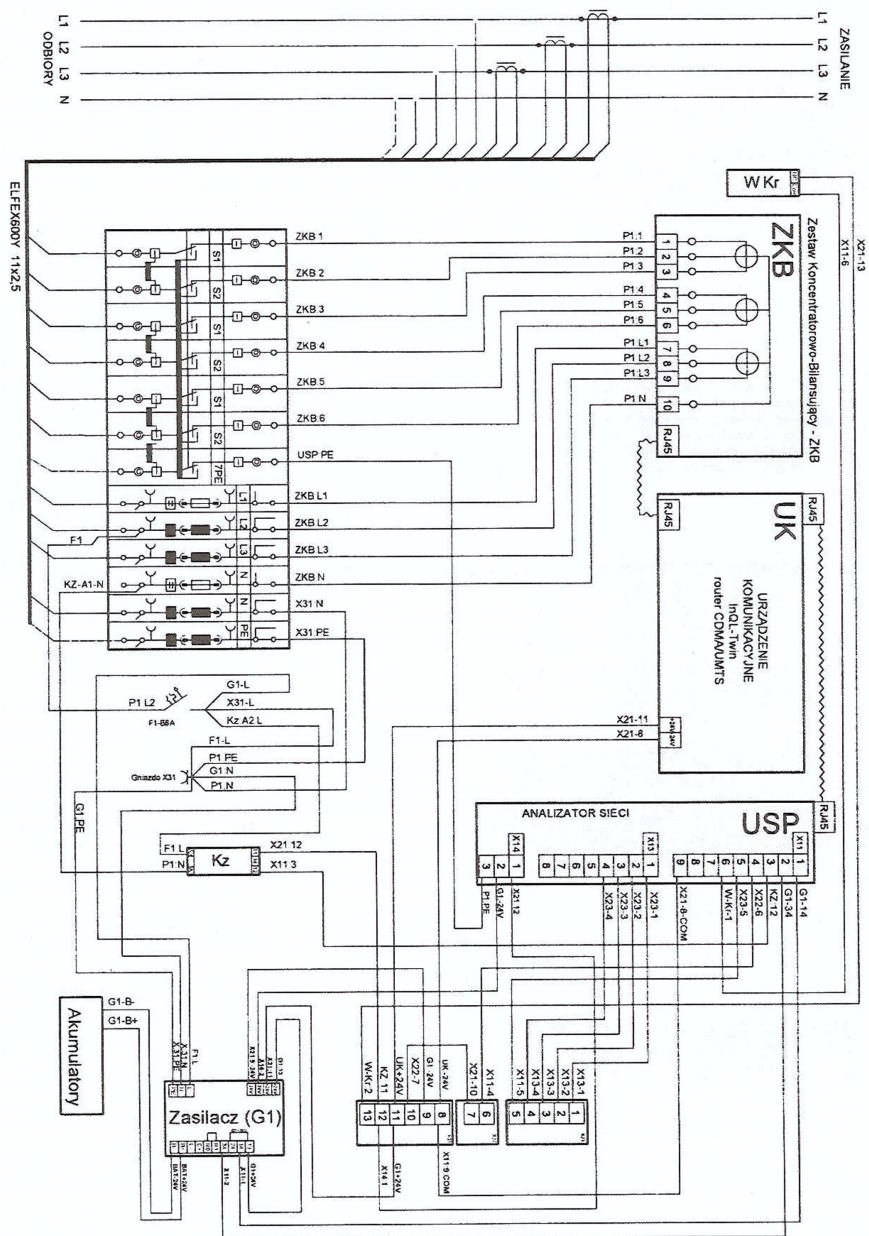
RSTT/RG630A/5*400A/P-1/AMI-SG

Nr karty:

19.54.26



Schemat połączeń układu AMI



Podstawowe dane techniczne:

I część pomiarowa max:	/5 A
I część złączowa max:	630 A
Napięcie znamionowe:	230/400 V
Napięcie znamionowe izolacji:	500 V
Częstotliwość znamionowa:	50~60 Hz
Stopień ochrony:	IK10, IP 44
Temperatura pracy:	-25~55 C
Spełniane normy:	EN 60 439-1
Klasa izolacji:	II

Typ:

RSTT/RG630A/5*400A/P-1/AMI-SG

Nr karty:

19.54.26

