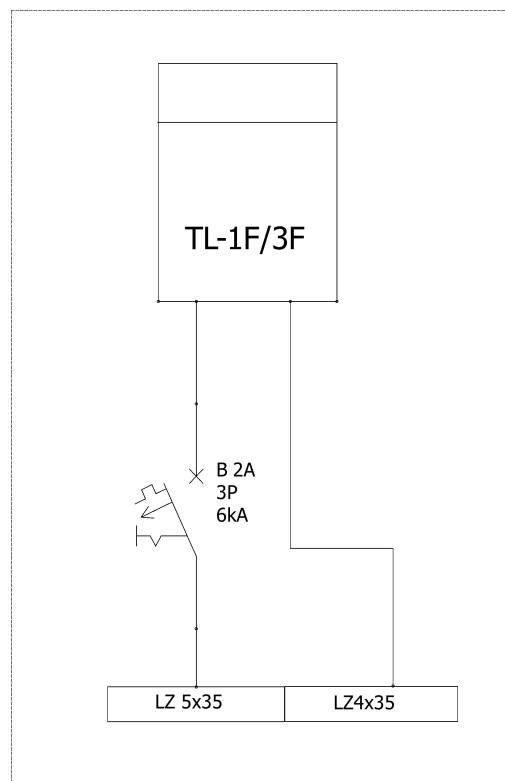
**Opis techniczny:**

- | | |
|------------------------------------|-------|
| 1. OSZ 40x60 sk. | 1szt. |
| 2. Płyta montażowa 36x56x4 | 1szt. |
| 3. Tablica licznikowa TL-1F/3F ... | 1szt. |
| 4. Obudowa S4 | 1szt. |
| 5. Listwa zaciskowa 5x35 | 1szt. |
| 6. Listwa zaciskowa 4x35 | 1szt. |

Podstawowe dane techniczne:

I część pomiarowa max:	63 A
I część złączowa max:	160 A
Napięcie znamionowe:	230/400 V
Napięcie znamionowe izolacji:	500 V
Częstotliwość znamionowa:	50~60 Hz
Stopień ochrony:	IK10, IP 44
Temperatura pracy:	-25~55 C
Spełniane normy:	EN 60 439-1
Klasa izolacji:	II



Typ:

RSP-1

Nr karty:

13.77.2