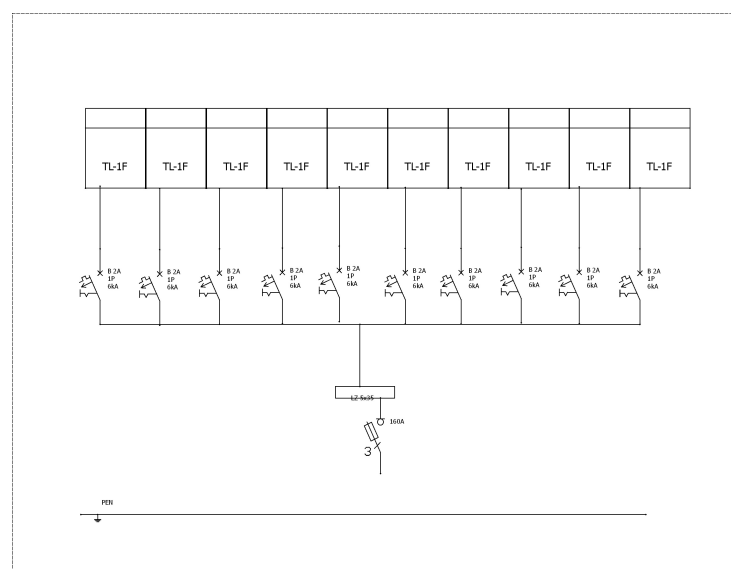
**Opis techniczny:**

- |  |        |
|--|--------|
| 1. OSZ 106x80+F sk. ....                     | 1szt.  |
| 2. Płyta montażowa 102x75x5 .....            | 1szt.  |
| 3. Tablica licznikowa 1F .....               | 10szt. |
| 4. Kanał montażowy 23x19 .....               | 2szt.  |
| 5. Wyłącznik nadprądowy 1-bieg. ..           | 10szt. |
| 6. Rozłącznik bezpiecznikowy skrzynkowy 160A | 1szt.  |
| 7. Szyna PEN .....                           | 1szt.  |
| 8. V-klema z łyżką .....                     | 1szt.  |

**Podstawowe dane techniczne:**

I część pomiarowa max:	63 A
I część złączowa max:	160 A
Napięcie znamionowe:	230/400 V
Napięcie znamionowe izolacji:	500 V
Częstotliwość znamionowa:	50~60 Hz
Stopień ochrony:	IK10, IP 44
Temperatura pracy:	-25~55 C
Spełniane normy:	EN 60 439-1
Klasa izolacji:	II

Typ:

**RSP 10TL**

Nr karty:

**13.72.3**