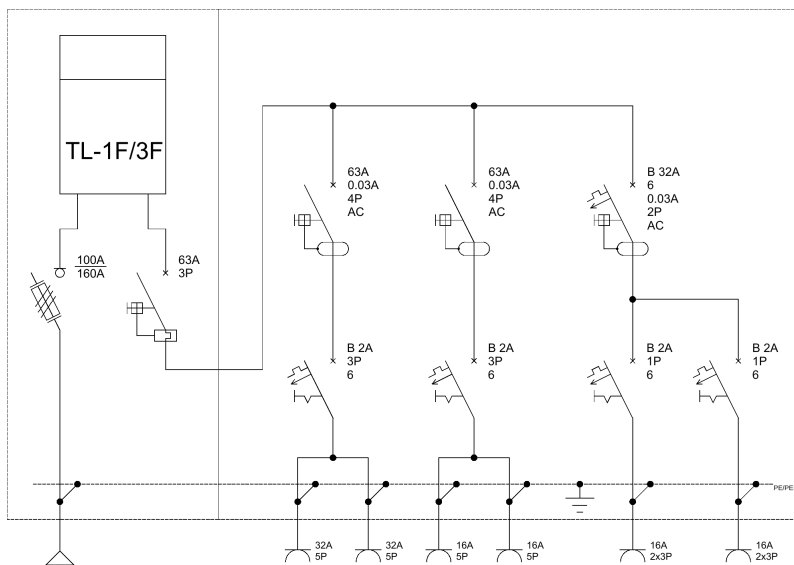


Wygenerowano przy pomocy programu EDS2 -- <http://eds.emiter.com/>



Podstawowe dane techniczne:

I część pomiarowa max:	63 A
I część złączowa max:	63 A
Napięcie znamionowe:	230/400 V
Napięcie znamionowe izolacji:	500 V
Częstotliwość znamionowa:	50~60 Hz
Stopień ochrony:	IK10, IP 44
Temperatura pracy:	-25~55 C
Spełniane normy:	EN 60 439-1
Klasa izolacji:	II

Typ:

RSBw I/0F4+1F2+2F2/P



Nr karty: 17.54.28

