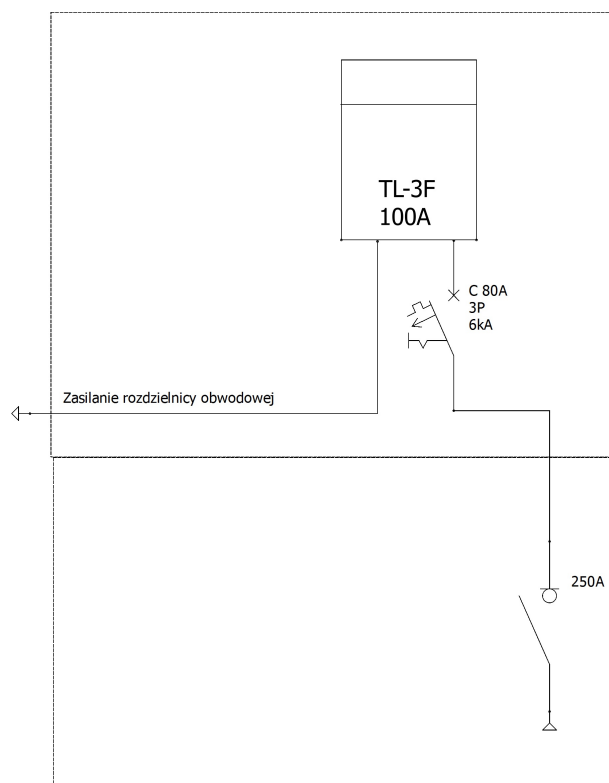
**Opis techniczny:**

- |   |       |
|---|-------|
| 1. OS 40x40 pł. ....                                      | 1szt. |
| 2. OS 40x2x60 pł. ....                                    | 1szt. |
| 3. Rozłącznik izolacyjny z napędem ręcznym obrotowym 250A | 1szt. |
| 4. Szyna 26/30x5 bez otworów .....                        | 1szt. |
| 5. Kanał montażowy 23x50 zamknięty                        | 1szt. |
| 6. Tablica licznikowa TL-3F 100A .....                    | 1szt. |
| 7. Kanał montażowy 13x50 zamknięty                        | 2szt. |

**Podstawowe dane techniczne:**

|                               |             |
|-------------------------------|-------------|
| I część pomiarowa max:        | 100 A       |
| I część złączowa max:         | 250 A       |
| Napięcie znamionowe:          | 230/400 V   |
| Napięcie znamionowe izolacji: | 500 V       |
| Częstotliwość znamionowa:     | 50~60 Hz    |
| Stopień ochrony:              | IK10, IP 44 |
| Temperatura pracy:            | -25~55 C    |
| Spełniane normy:              | EN 60 439-1 |
| Klasa izolacji:               | II          |

Typ:

ROZDZIELNICA ZŁĄCZOWO POMIAROWA

Nr karty:

13.51.16