

## Podstawowe dane techniczne:



In część pomiarowa max:	63 A
In część złączowa max:	630 A
Napięcie znamionowe:	230/400 V
Napięcie znamionowe izolacji:	690 V
Częstotliwość znamionowa:	50~60 Hz
Stopień ochrony:	IK10, IP 44
Temperatura pracy:	-25~55 C
Icw prąd znam krótkotrwały wytrzy.:	20 kA
Ipk prąd znam szczytowy wytrzy.:	40 kA
Odporność na działanie łuku wewn.:	16 kA
Klasa ochronności:	I

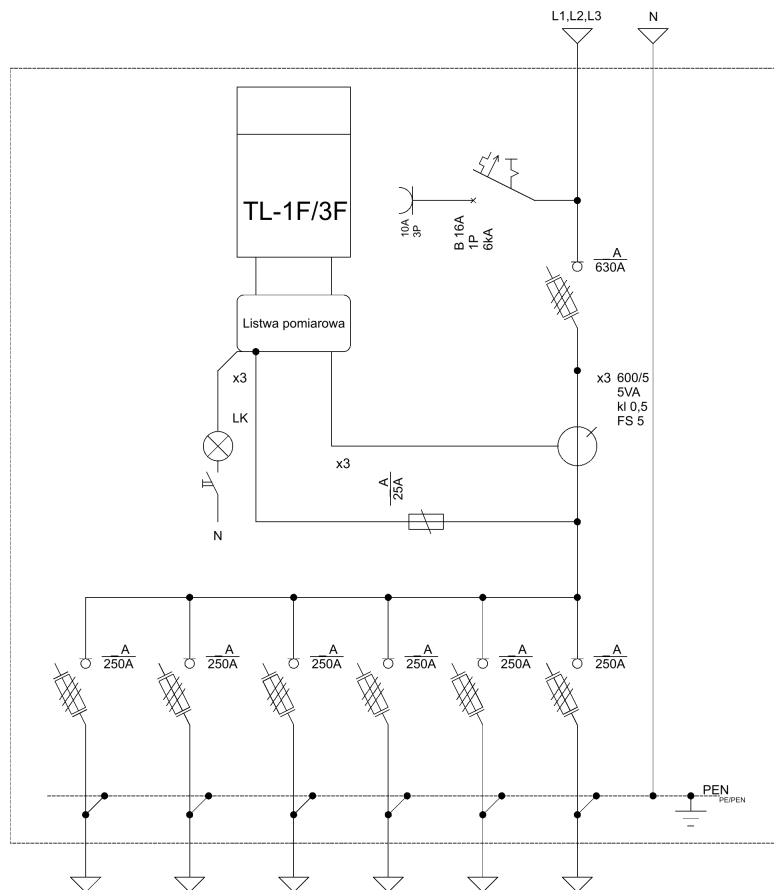


### Zgodność z normami:

-PN-EN 61439-1:2011;  
-PN-EN 61439-5:2011;  
-PN-E 05163:2002;  
-PN-EN 60529:2003;  
-PN-EN 62262:2003;  
-PN-EN 62208:2011;  
-PN-EN 50274-1:2004;

Strona 1 z 2

Typ:	Nr karty:
<b>RST-630/6 z kanałem kablowym</b>	<b>13.31.239</b>
 	

**Opis techniczny:**

1. Obudowa aluminiowa ST/A90 .....	1szt.
2. Płyta montażowa .....	2szt.
3. Tablica licznikowa TL-1F/3F .....	1szt.
4. Gniazdo wtykowe na szynę TH .....	1szt.
5. Wyłącznik nadprądowy 1-bieg. ....	1szt.
6. Lampka sygnalizacyjna z przyciskiem zielona .....	3szt.
7. Gniazdo bezpiecznikowa 25A 1P .....	3szt.
8. Obudowa S2 .....	3szt.
9. Obudowa S4 .....	2szt.
10. Przekładnik prądowy na szynę .....	3szt.
11. Listwa kontrolno-pomiarowa .....	1szt.
12. Rozłącznik bezpiecznikowy listwowy 250 A .....	6szt.
13. V-klema .....	8szt.
14. Rozłącznik bezpiecznikowy listwowy 630A .....	1szt.
15. OZC 100 .....	0szt.
16. Szyna prądowa Cu .....	1szt.
17. Szyna PEN Cu .....	1szt.
18. Kanał kablowy .....	1szt.

**Podstawowe dane techniczne:**

In część pomiarowa max: .....	63 A
In część złączowa max: .....	630 A
Napięcie znamionowe: .....	230/400 V
Napięcie znamionowe izolacji: .....	690 V
Częstotliwość znamionowa: .....	50~60 Hz
Stopnie ochrony: .....	IK10, IP 44
Temperatura pracy: .....	-25~55 C
Icw prąd znam krótkotrwały wytrzy.: .....	20 kA
Ipk prąd znam szczytowy wytrzy.: .....	40 kA
Odporność na działanie łuku wewn.: .....	16 kA
Klasa ochronności: .....	I

**Zgodność z normami:**

-PN-EN 61439-1:2011;  
 -PN-EN 61439-5:2011;  
 -PN-E 05163:2002;  
 -PN-EN 60529:2003;  
 -PN-EN 62262:2003;  
 -PN-EN 62208:2011;  
 -PN-EN 50274-1:2004;

**Typ:**

**RST-630/6**  
z kanałem kablowym

**Nr karty:**

13.31.239

