

Podstawowe dane techniczne:



In część pomiarowa max:	63 A
In część złączowa max:	400 A
Napięcie znamionowe:	230/400 V
Napięcie znamionowe izolacji:	690 V
Częstotliwość znamionowa:	50~60 Hz
Stopnie ochrony:	IK10, IP 44
Temperatura pracy:	-25~55 C
Icw prąd znam krótkotrwały wytrzy.:	20 kA
Ipk prąd znam szczytowy wytrzy.:	40 kA
Odporność na działanie łuku wewn.:	16 kA
Klasa ochronności:	I

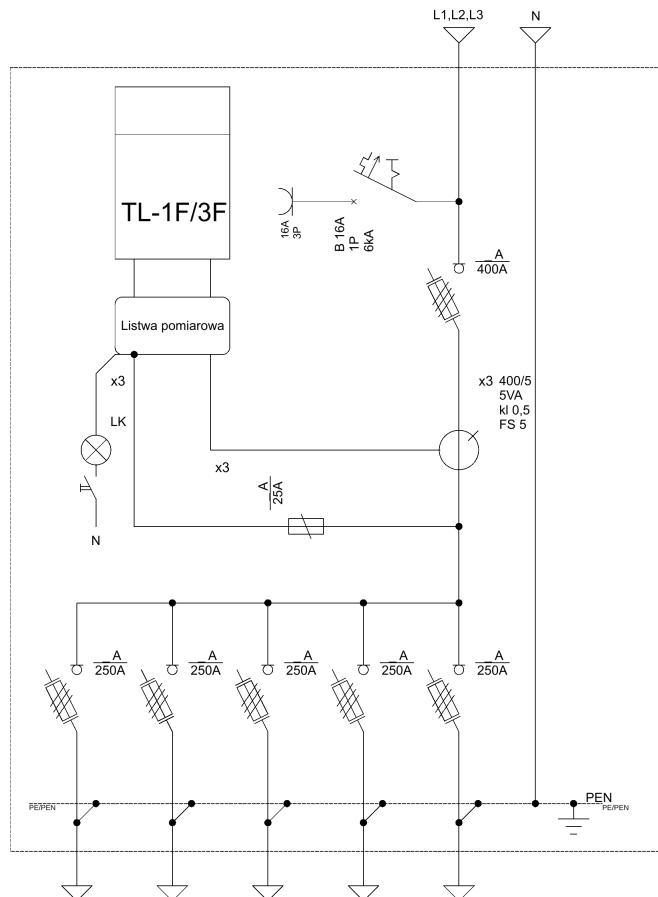


Zgodność z normami:

-PN-EN 61439-1:2011;
 -PN-EN 61439-5:2011;
 -PN-E 05163:2002;
 -PN-EN 60529:2003;
 -PN-EN 62262:2003;
 -PN-EN 62208:2011;
 -PN-EN 50274-1:2004;

Strona 1 z 2

Typ:	Nr karty:
RST-400/5	13.31.215
 	

**Opis techniczny:**

1. Obudowa aluminiowa ST/A80	1szt.
2. Tablica licznikowa TL-1F/3F	1szt.
3. Listwa kontrolno-pomiarowa	1szt.
4. Lampka sygnalizacyjna z przyciskiem zielona	3szt.
5. Gniazdo bezpiecznikowa 25A 1P	3szt.
6. Obudowa S2	3szt.
7. Obudowa S4	2szt.
8. Gniazdo wtykowe na szynę TH	1szt.
9. Wyłącznik nadprądowy 1-bieg.	1szt.
10. Płyta montażowa	2szt.
11. V-klema	7szt.
12. Szyna PEN Cu	1szt.
13. Rozłącznik bezpiecznikowy listwowy 250A	5szt.
14. Szyna prądowa Cu	3szt.
15. OZC 100	1szt.
16. Przekładnik prądowy na szynę	3szt.
17. Rozłącznik bezpiecznikowy listwowy 400A	1szt.

Podstawowe dane techniczne:

In część pomiarowa max:	63 A
In część złączowa max:	400 A
Napięcie znamionowe:	230/400 V
Napięcie znamionowe izolacji:	690 V
Częstotliwość znamionowa:	50~60 Hz
Stopnie ochrony:	IK10, IP 44
Temperatura pracy:	-25~55 C
Icw prąd znam krótkotrwały wytrzy.:	20 kA
Ipk prąd znam szczytowy wytrzy.:	40 kA
Odporność na działanie łuku wewn.:	16 kA
Klasa ochronności:	I

**Zgodność z normami:**

-PN-EN 61439-1:2011;
 -PN-EN 61439-5:2011;
 -PN-E 05163:2002;
 -PN-EN 60529:2003;
 -PN-EN 62262:2003;
 -PN-EN 62208:2011;
 -PN-EN 50274-1:2004;

Typ:**RST-400/5**

Strona 2 z 2

Nr karty:**13.31.215**