

Podstawowe dane techniczne:

| | |
|-------------------------------------|-------------|
| In część pomiarowa max: | 63 A |
| In część złączowa max: | 250 A |
| Napięcie znamionowe: | 230/400 V |
| Napięcie znamionowe izolacji: | 690 V |
| Częstotliwość znamionowa: | 50~60 Hz |
| Stopnie ochrony: | IK10, IP 44 |
| Temperatura pracy: | -25~55 C |
| Icw prąd znam krótkotrwały wytrzy.: | 20 kA |
| Ipk prąd znam szczytowy wytrzy.: | 40 kA |
| Odporność na działanie łuku wewn.: | 16 kA |
| Klasa ochronności: | I |



Strona 1 z 2

Zgodność z normami:

-PN-EN 61439-1:2011;
-PN-EN 61439-5:2011;
-PN-E 05163:2002;
-PN-EN 60529:2003;
-PN-EN 62262:2003;
-PN-EN 62208:2011;
-PN-EN 50274-1:2004;

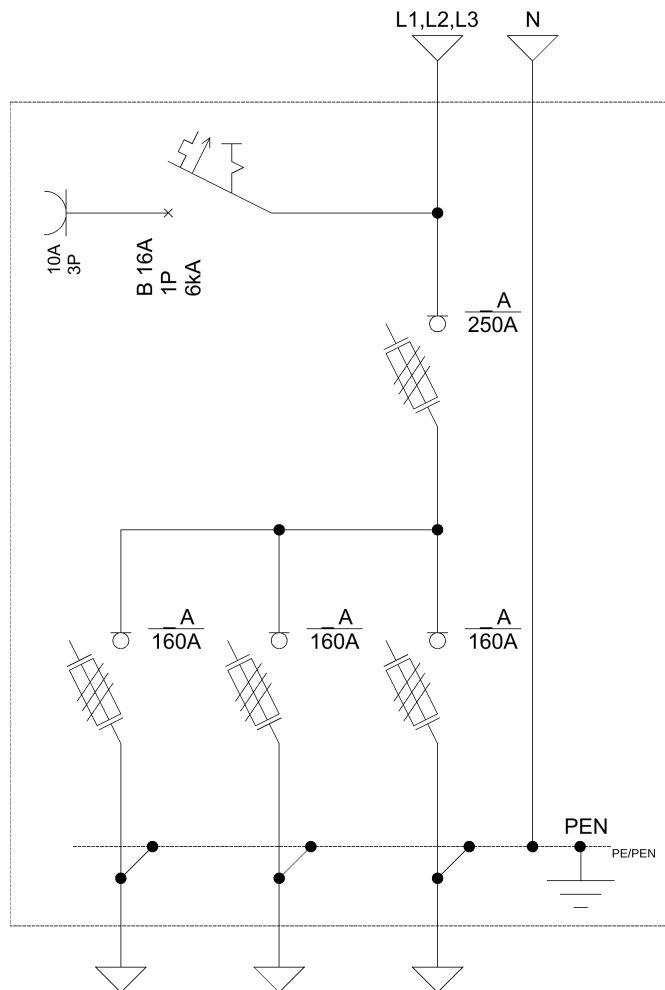
Typ:

RST-250/3

Nr karty:

13.31.212



**Opis techniczny:**

| | |
|--|-------|
| 1. Obudowa aluminiowa ST/A60 | 1szt. |
| 2. Rozłącznik bezpiecznikowy listwowy 250A | 1szt. |
| 3. Rozłącznik bezpiecznikowy listwowy 160A | 3szt. |
| 4. Szyna prądowa Cu | 1szt. |
| 5. Szyna PEN Cu | 1szt. |
| 6. V-klema z łyżką | 4szt. |
| 7. Tablica licznikowa TL-1F/3F | 1szt. |
| 8. Gniazdo wtykowe na szynie TH | 1szt. |
| 9. Wyłącznik nadprądowy 1-bieg. | 1szt. |
| 10. Obudowa S4 | 1szt. |
| 11. Płyta montażowa 62x56x4 | 2szt. |
| 12. Adapter podwójny 100/185 | 1szt. |
| 13. Adapter pojedynczy 100/185 | 1szt. |

Podstawowe dane techniczne:

| | |
|---|-------------|
| In część pomiarowa max: | 63 A |
| In część złączowa max: | 250 A |
| Napięcie znamionowe: | 230/400 V |
| Napięcie znamionowe izolacji: | 690 V |
| Częstotliwość znamionowa: | 50~60 Hz |
| Stopnie ochrony: | IK10, IP 44 |
| Temperatura pracy: | -25~55 C |
| Icw prąd znam krótkotrwały wytrzy.: | 20 kA |
| Ipk prąd znam szczytowy wytrzy.: | 40 kA |
| Odporność na działanie łuku wewn.: | 16 kA |
| Klasa ochronności: | I |

**Zgodność z normami:**

-PN-EN 61439-1:2011;
 -PN-EN 61439-5:2011;
 -PN-E 05163:2002;
 -PN-EN 60529:2003;
 -PN-EN 62262:2003;
 -PN-EN 62208:2011;
 -PN-EN 50274-1:2004;

Typ:**RST-250/3****Nr karty:****13.31.212**