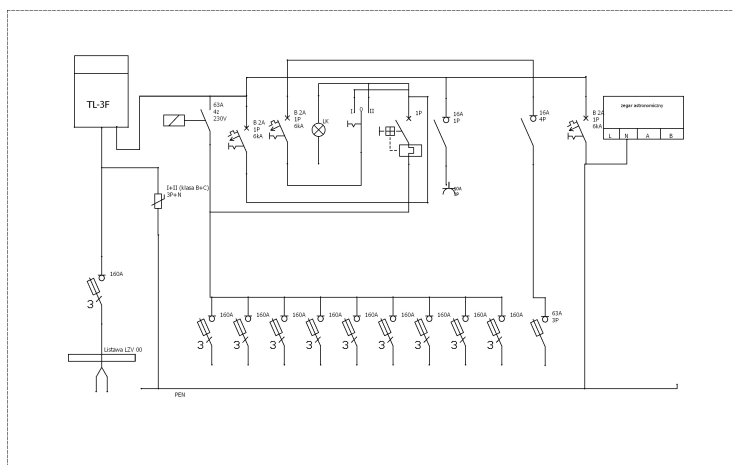
**Opis techniczny:**

1. OSZ 26x80+F sk.	1szt.
2. OSZ 80x80+F sk.	1szt.
3. Rozłącznik RBK 160A	10szt.
4. Listwa LZV 00	1szt.
5. Tablica licznikowa 3F	1szt.
6. V-klema z łyżką	10szt.
7. Ochronnik przepięciowy 4-bieg	1szt.
8. Stycznik	1szt.
9. Wyłącznik nadprądowy 1-bieg.	3szt.
10. Lampka sygnalizacyjna zielona	1szt.
11. Przełącznik	1szt.
12. Przekaznik	1szt.
13. Rozłącznik izolacyjny z bezpiecznikiem 3-bieg.	1szt.
14. Wybieracz Faz	1szt.
15. Zegar astronomiczny	1szt.

**Podstawowe dane techniczne:**

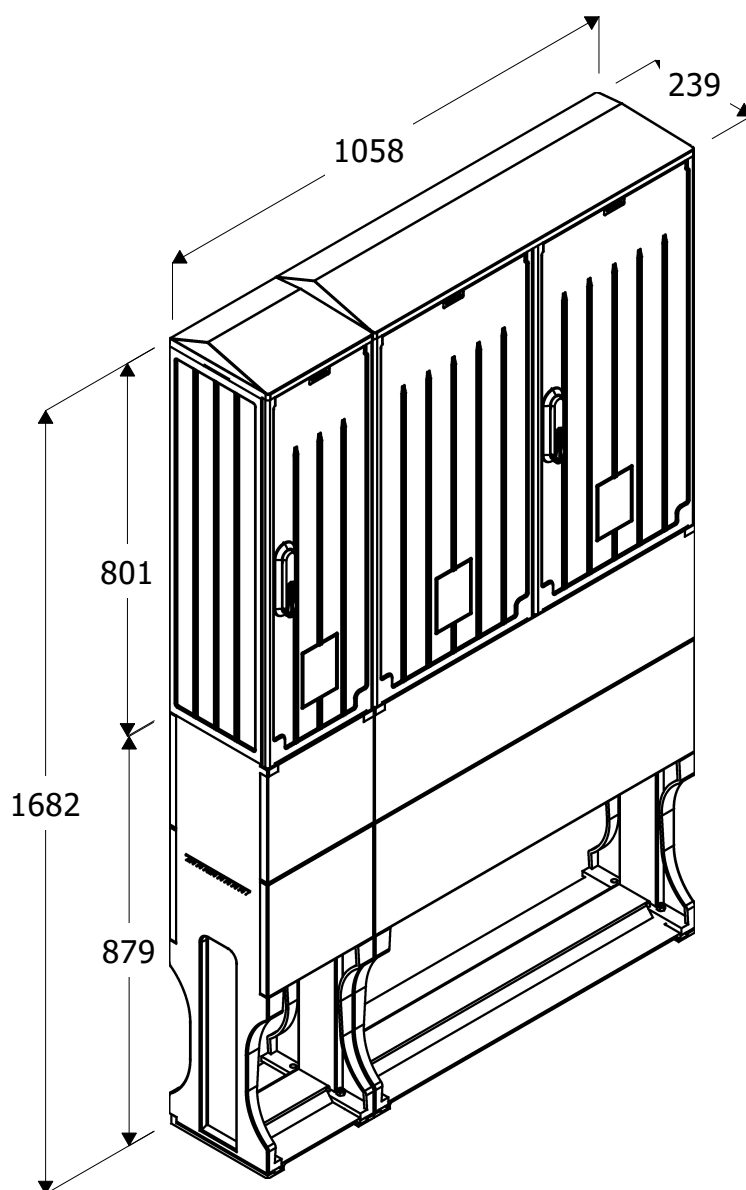
I część pomiarowa max:	63 A
I część złączowa max:	160 A
Napięcie znamionowe:	230/400 V
Napięcie znamionowe izolacji:	500 V
Częstotliwość znamionowa:	50~60 Hz
Stopień ochrony:	IK10, IP 44
Temperatura pracy:	-25~55 C
Spełniane normy:	EN 60 439-1
Klasa izolacji:	II

Typ:

SO-5/3x ROU-8

Nr karty:

13.72.2



Podstawowe dane techniczne:

I część pomiarowa max:	63 A
I część złączowa max:	160 A
Napięcie znamionowe:	230/400 V
Napięcie znamionowe izolacji:	500 V
Częstotliwość znamionowa:	50~60 Hz
Stopień ochrony:	IK10, IP 44
Temperatura pracy:	-25~55 C
Spełniane normy:	EN 60 439-1
Klasa izolacji:	II

Typ:

SO-5/3x ROU-8

Nr karty:

13.72.2

emiter