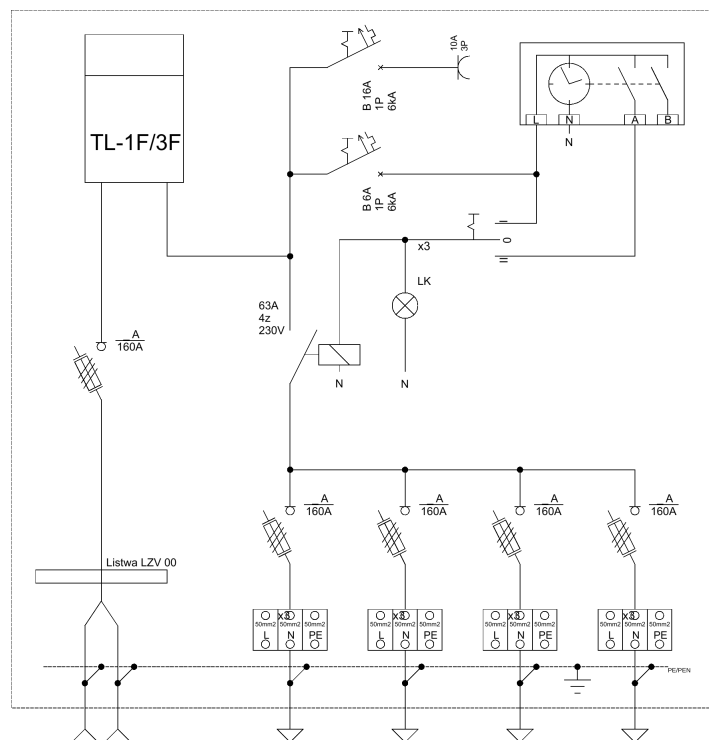


### Opis techniczny:

- |   |       |
|---|-------|
| 1. OSZ 26/53x80 pł. ....                      | 1szt. |
| 2. Rozłącznik bezpiecznikowy skrzynkowy 160A  | 5szt. |
| 3. Listwa LZV 00 .....                        | 1szt. |
| 4. Tablica licznikowa 3F .....                | 1szt. |
| 5. KMS 80 .....                               | 4szt. |
| 6. Profil montażowy 80 .....                  | 2szt. |
| 7. Stycznik trójbiegunowy 80 A .....          | 1szt. |
| 8. Zegar astronomiczny .....                  | 1szt. |
| 9. Przełącznik I-0-II 1-bieg. ....            | 1szt. |
| 10. Wyłącznik nadprądowy 1-bieg. ....         | 2szt. |
| 11. Lampka sygnalizacyjna zielona .....       | 3szt. |
| 12. Maskownica .....                          | 1szt. |
| 13. Płyta montażowa 49x56x4 .....             | 1szt. |
| 14. Gniazdo wtykowe na szynie TH .....        | 1szt. |
| 15. Listwa zaciskowa odpływowa LZ 35 mm2 .... | 4szt. |
| 16. Szyna PEN Cu 40x5 .....                   | 1szt. |
| 17. V-klema .....                             | 5szt. |



### Podstawowe dane techniczne:

In część pomiarowa max:	160 A
In część złączowa max:	630 A
Napięcie znamionowe:	230/400 V
Napięcie znamionowe izolacji:	500/690 V
Częstotliwość znamionowa:	50~60 Hz
Stopnie ochrony:	IK10, IP 44
Temperatura pracy:	-25~55 C
Icw prąd znam krótkotrwały wytrzy.:	20 kA
Ipk prąd znam szczytowy wytrzy.:	40 kA
Dopuszczalny czas trwania łuku elekt.:	100 ms
Klasa ochronności:	I/II

**Zgodność z normami:**

- PN-EN 61439-1:2011;
- PN-EN 61439-2:2011;
- PN-E 05163:2002;
- PN-EN 60529:2003;
- PN-EN 62262:2003;
- PN-EN 62208:2011;
- PN-EN 50274-1:2004;

**Typ:**

**ROU-4**  
**SOUL 3F/40**



**Nr karty:**

13.31.22

