**Opis techniczny:**

- | | |
|--|--------|
| 1. Obudowa NTw-GPDCPCO | 1szt. |
| 2. Rozłącznik izolacyjny 1250 3P | 1szt. |
| 3. Rozłącznik bezpiecznikowy listwowy V | 10szt. |
| 4. Rozłącznik bezpiecznikowy skrzynkowy 00 | 1szt. |
| 5. Listwa pomiarowa | 2szt. |
| 6. Przekładnik prądowy na szynę | 3szt. |
| 7. Gniazdo wtykowe na szynę TH | 2szt. |
| 8. Przełącznik I-0-II | 1szt. |
| 9. Tablica licznikowa T/3F | 1szt. |
| 10. Tablica licznikowa TLE-3F | 2szt. |
| 11. Wyłącznik nadprądowy 1P | 1szt. |
| 12. Wyłącznik nadprądowy 1P | 3szt. |
| 13. Zegar astronomiczny | 1szt. |

**Podstawowe dane techniczne:**

I część pomiarowa max:.....	160 A
I część złączowa max:	1250 A
Napięcie znamionowe:	230/400 V
Napięcie znamionowe izolacji:.....	690 V
Częstotliwość znamionowa:	50~60 Hz
Stopień ochrony:	IK10, IP 20
Temperatura pracy:.....	-25~55 C
Spełniane normy:	EN 61 439
Klasa izolacji:.....	I

Typ:

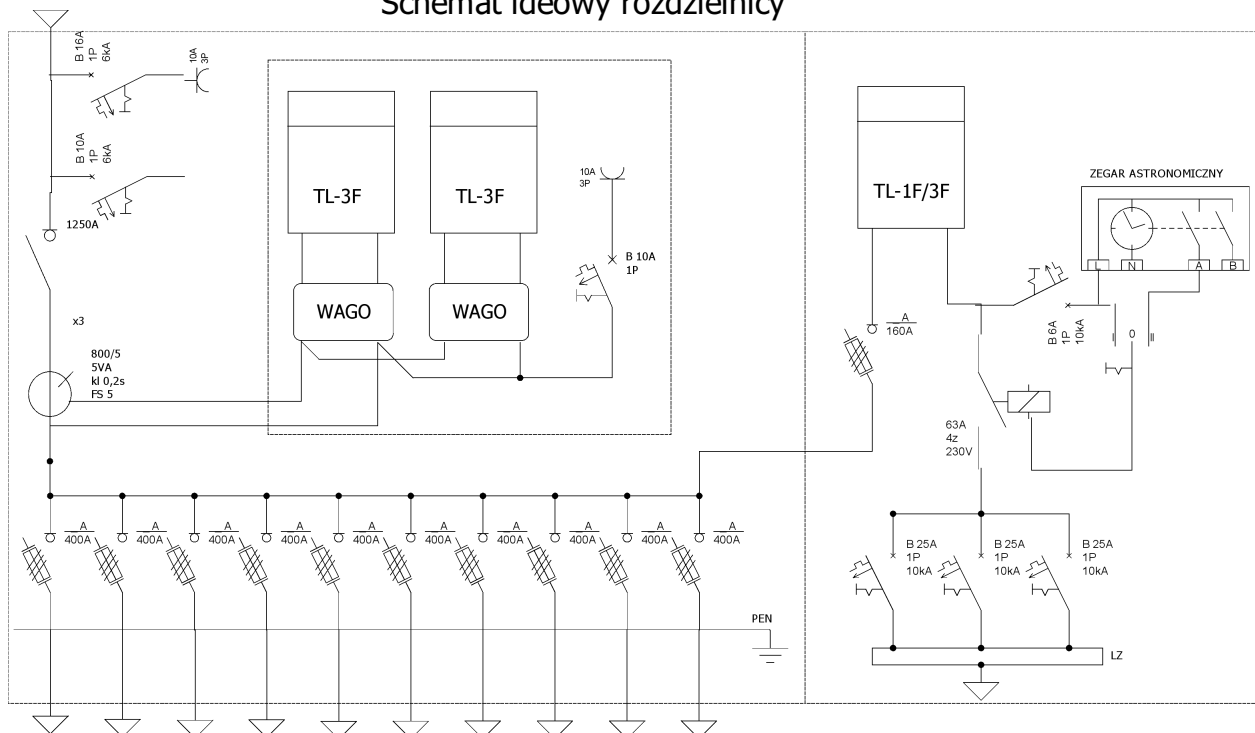
RNTw-1250/10-GPDCPCO

Nr karty:

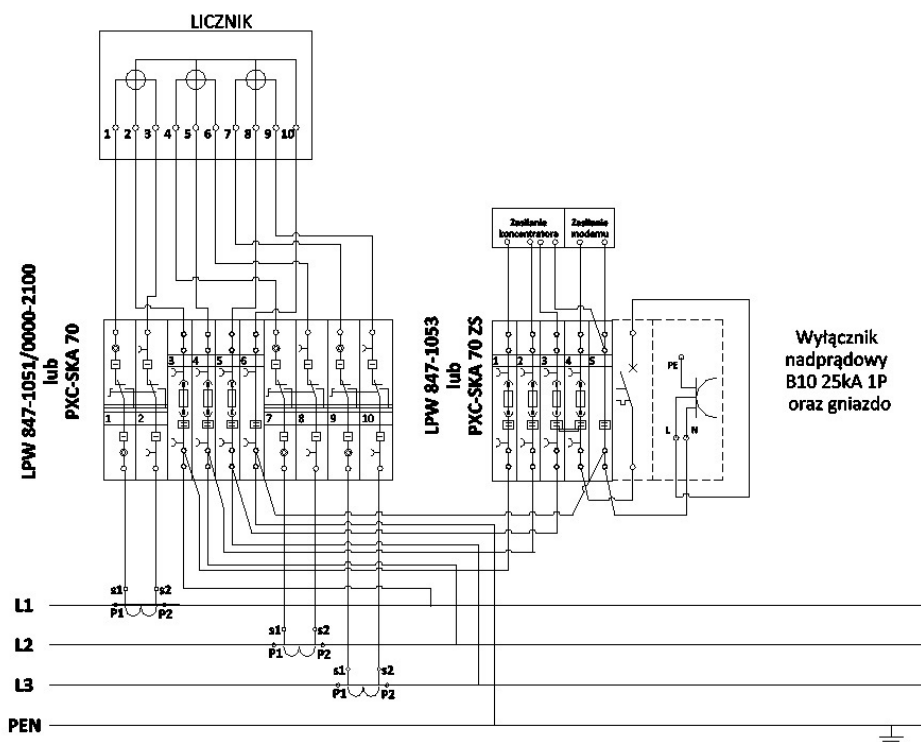
17.52.29



Schemat ideowy rozdzielnic



Schemat jednokreskowy pomiaru bilansującego PGE Dystrybucja



Podstawowe dane techniczne:

I część pomiarowa max:	160 A
I część złączowa max:	1250 A
Napięcie znamionowe:	230/400 V
Napięcie znamionowe izolacji:	690 V
Częstotliwość znamionowa:	50~60 Hz
Stopień ochrony:	IK10, IP 20
Temperatura pracy:	-25~55 C
Spełniane normy:	EN 61 439
Klasa izolacji:	I

Typ:

RNTw-1250/10-GPDCPCO

Nr karty:

17.52.29

