

Opis techniczny:

- | | |
|--|--------|
| 1. Obudowa NTw-10 GPDCP | 1szt. |
| 2. Rozłącznik izolacyjny 1250 3P | 1szt. |
| 3. Rozłącznik bezpiecznikowy listwowy V | 10szt. |
| 4. Listwa pomiarowa | 2szt. |
| 5. Przekładnik prądowy na szynę | 3szt. |
| 6. Gniazdo wtykowe na szynie TH | 2szt. |
| 7. Tablica licznikowa TLE-3F | 2szt. |



Podstawowe dane techniczne:

I część pomiarowa max:.....	160 A
I część złączowa max:	1250 A
Napięcie znamionowe:	230/400 V
Napięcie znamionowe izolacji:.....	690 V
Częstotliwość znamionowa:	50~60 Hz
Stopień ochrony:	IK10, IP 20
Temperatura pracy:.....	-25~55 C
Spełniane normy:	EN 61 439
Klasa izolacji:.....	I

Typ:

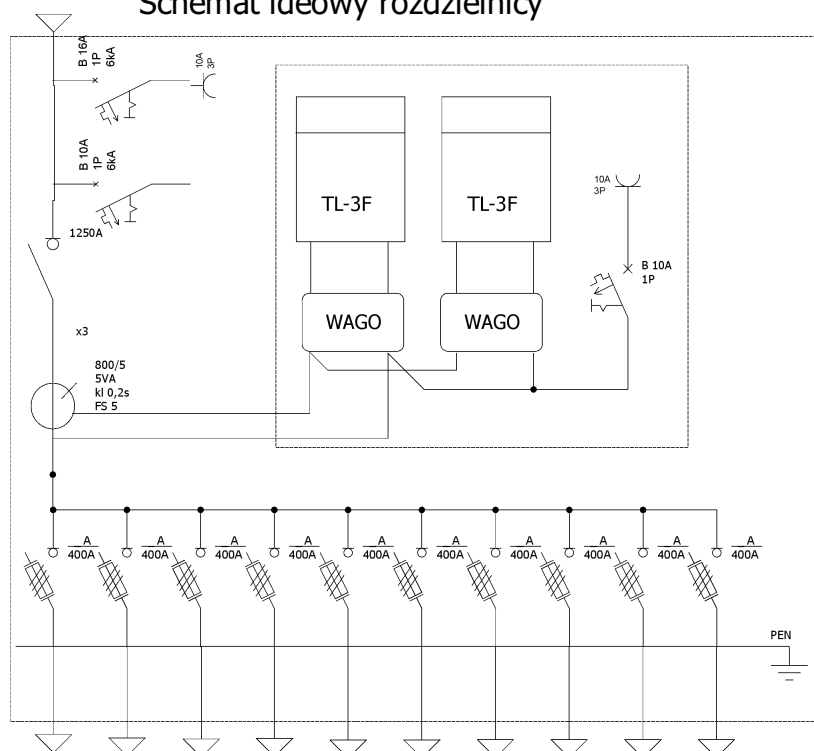
RNTw-1250/10-GPDCP

Nr karty:

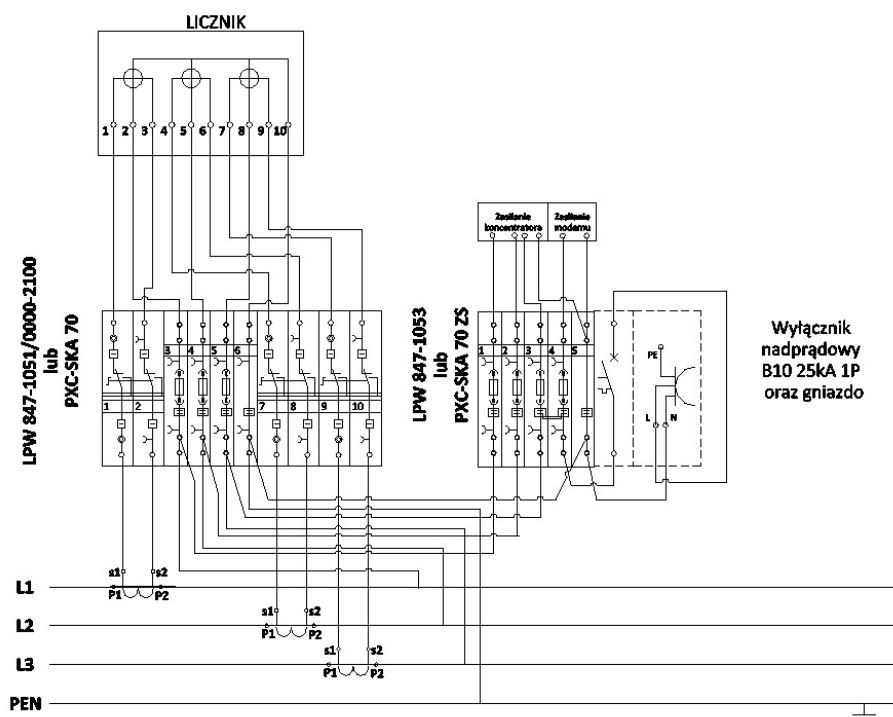
17.52.20



Schemat ideowy rozdzielnic



Schemat jednokreskowy pomiaru bilansującego PGE Dystrybucja



Podstawowe dane techniczne:

I część pomiarowa max:.....	160 A
I część złączowa max:.....	1250 A
Napięcie znamionowe:	230/400 V
Napięcie znamionowe izolacji:.....	690 V
Częstotliwość znamionowa:	50~60 Hz
Stopień ochrony:	IK10, IP 20
Temperatura pracy:.....	-25~55 C
Spełniane normy:	EN 61 439
Klasa izolacji:.....	I

Typ:	Nr karty:
RNTw-1250/10-GPDCP	17.52.20

