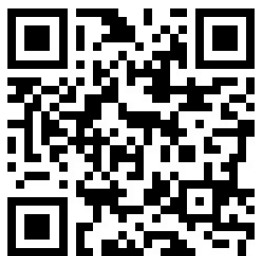
**Opis techniczny:**

- | | |
|--|--------|
| 1. Obudowa NTw-16 GLDCP | 1szt. |
| 2. Rozłącznik izolacyjny 1250 3P | 1szt. |
| 3. Rozłącznik bezpiecznikowy listwowy V | 16szt. |
| 4. Przekładnik prądowy CT1 E06 | 3szt. |
| 5. Listwa pomiarowa LP | 2szt. |
| 6. Tablica licznikowa T/3F | 2szt. |
| 7. Gniazdo wtykowe na szynę TH | 2szt. |

**Podstawowe dane techniczne:**

I część pomiarowa max:	160 A
I część złączowa max:	1250 A
Napięcie znamionowe:	230/400 V
Napięcie znamionowe izolacji:	690 V
Częstotliwość znamionowa:	50~60 Hz
Stopień ochrony:	IK10, IP 20
Temperatura pracy:	-25~55 C
Spełniane normy:	EN 61 439
Klasa izolacji:	I

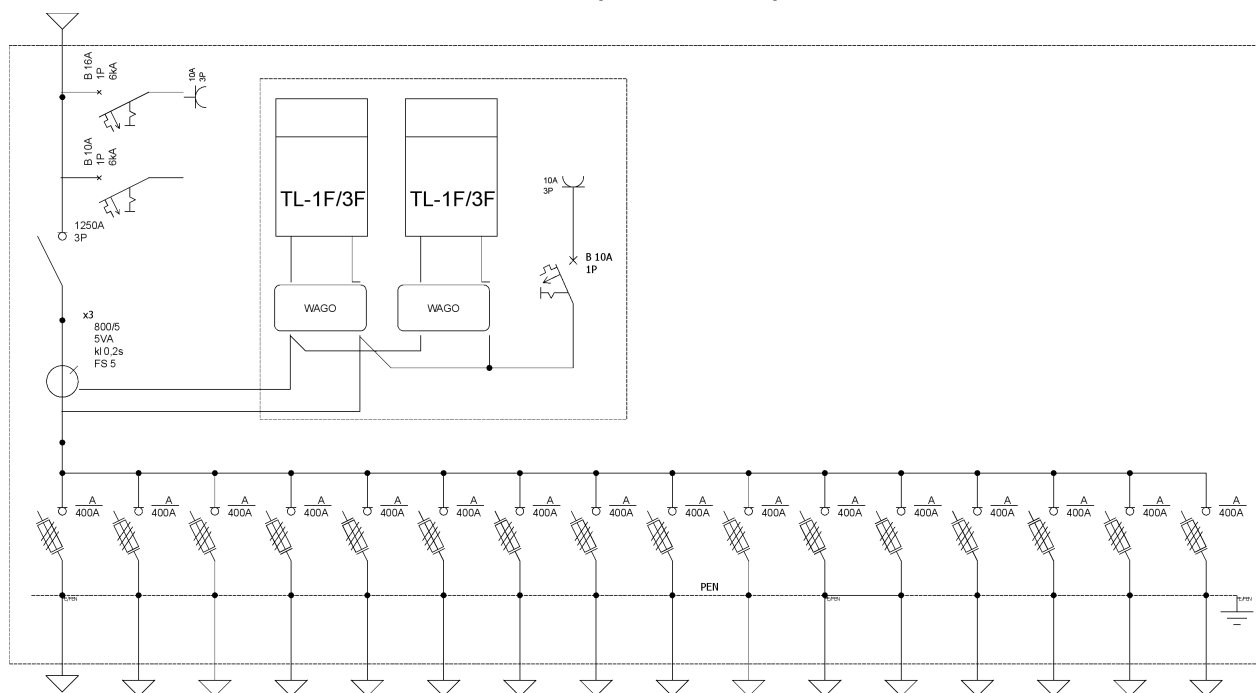
Typ:

RNTw-1250/16-GLDCP

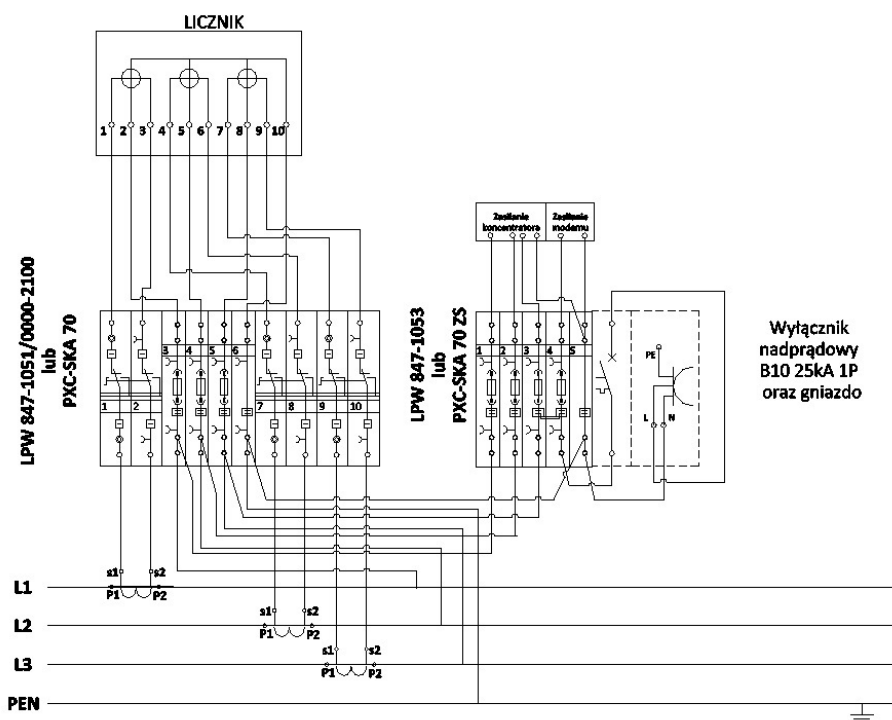
Nr karty:

17.125.34

Schemat ideowy rozdzielnic



Schemat jednokreskowy pomiaru bilansującego PGE Dystrybucja



Podstawowe dane techniczne:

I część pomiarowa max:	160 A
I część złączowa max:	1250 A
Napięcie znamionowe:	230/400 V
Napięcie znamionowe izolacji:	690 V
Częstotliwość znamionowa:	50~60 Hz
Stopień ochrony:	IK10, IP 20
Temperatura pracy:	-25~55 C
Spełniane normy:	EN 61 439
Klasa izolacji:	I

Typ:	Nr karty:
RNTw-1250/16-GLDCP	17.125.34

