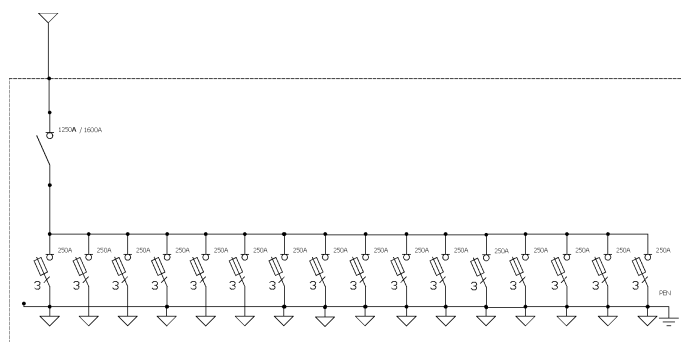
**Opis techniczny:**

- | | |
|---|--------|
| 1. NTw CZO 16 - prawa bez CP | 1szt. |
| 2. NTw OPZ 12 - prawa | 1szt. |
| 3. Zestaw szyn Cu do NTw 16 - prawa | 1szt. |
| 4. Zestaw szyn Cu N do NTw 16 - prawa | 1szt. |
| 5. Rozłącznik izolacyjny 1600 3P | 1szt. |
| 6. Dźwignia wyłącznika 1600A | 1szt. |
| 7. Rozłącznik bezpiecznikowy listwowy 3-bieg zacisk V | 16szt. |

**Podstawowe dane techniczne:**

I część pomiarowa max:	63 A
I część złączowa max:	1250 A
Napięcie znamionowe:	230/400 V
Napięcie znamionowe izolacji:	690 V
Częstotliwość znamionowa:	50~60 Hz
Stopień ochrony:	IK10, IP 20
Temperatura pracy:	-25~55 C
Spełniane normy:	EN 60 439-1
Klasa izolacji:	I

Typ:

RNTw-1600_16-250Ax16

Nr karty:

14.78.12