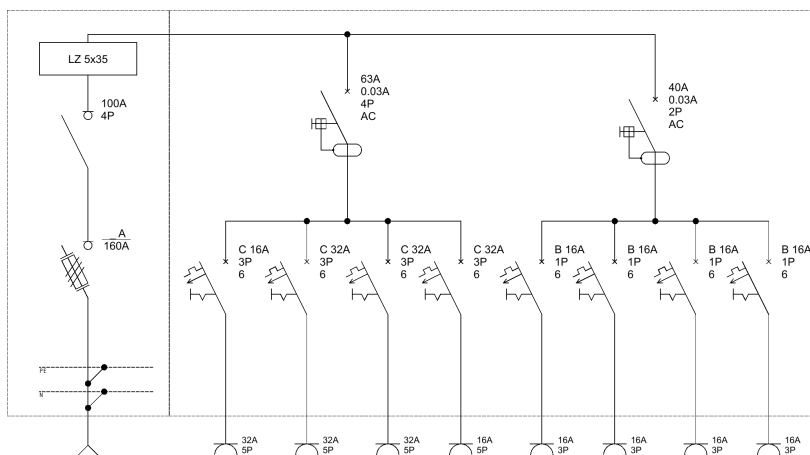
Wygenerowano przy pomocy programu EDS2 -- <http://eds.emiter.com/>**Opis techniczny:**

- | | |
|---|-------|
| 1. OSZ 26x2x60+F sk. | 1szt. |
| 2. Rozłącznik bezpiecznikowy skrzynkowy 00 | 1szt. |
| 3. Rozłącznik izolacyjny 100A 4P | 1szt. |
| 4. Listwa zaciskowa 5x35 | 1szt. |
| 5. Wyłącznik różnicowoprądowy 4P | 1szt. |
| 6. Wyłącznik różnicowoprądowy 2P | 1szt. |
| 7. Wyłącznik nadprądowy 3P | 3szt. |
| 8. Wyłącznik nadprądowy 3P | 1szt. |
| 9. Wyłącznik nadprądowy 1P | 4szt. |
| 10. Gniazdo 3F 32A 5P tab. | 3szt. |
| 11. Gniazdo 3F 16A 5P tab. | 1szt. |
| 12. Gniazdo 16A IP54 | 4szt. |
| 13. Szyna zerowa 53/30x5 | 1szt. |

**Podstawowe dane techniczne:**

I część pomiarowa max:	63 A
I część złączowa max:	160 A
Napięcie znamionowe:	230/400 V
Napięcie znamionowe izolacji:	500 V
Częstotliwość znamionowa:	50~60 Hz
Stopień ochrony:	IK10, IP 44
Temperatura pracy:	-25~55 C
Spełniane normy:	EN 60 439-1
Klasa izolacji:	II

Typ:

RB-8/F



Nr karty: 17.54.8

