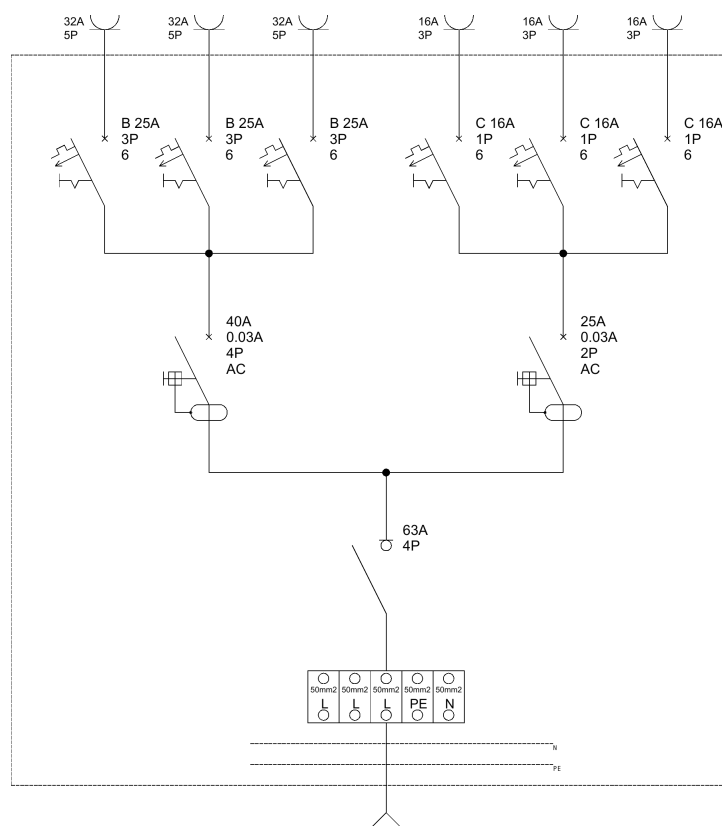
**Opis techniczny:**

1. HYDRA 465 P .....	1szt.
2. KKH 46 .....	1szt.
3. Stojak do obudowy SBM 400 245 .....	1szt.
4. Dławik 47 .....	1szt.
5. Gniazdo 3F 32A 5P tab. ....	3szt.
6. Gniazdo 16A 230V .....	3szt.
7. Szyna zerowa 40/30x5 .....	2szt.
8. Rozłącznik izolacyjny 4P .....	1szt.
9. Wyłącznik nadprądowy 1P .....	3szt.
10. Wyłącznik nadprądowy 3P .....	3szt.
11. Wyłącznik różnicowoprądowy 2P .....	1szt.
12. Wyłącznik różnicowoprądowy 4P .....	1szt.
13. Zacisk L 50mm <sup>2</sup> .....	3szt.
14. Zacisk N 50mm <sup>2</sup> .....	1szt.
15. Zacisk PE 50mm <sup>2</sup> .....	1szt.

**Podstawowe dane techniczne:**

I część pomiarowa max: .....	--- A
I część złączowa max: .....	160 A
Napięcie znamionowe: .....	230/400 V
Napięcie znamionowe izolacji: .....	500 V
Częstotliwość znamionowa: .....	50~60 Hz
Stopień ochrony: .....	IK10, IP 65
Temperatura pracy: .....	-25~55 C
Spełniane normy: .....	EN 60 439-1
Klasa izolacji: .....	II



Typ:

**RB-6 Hydra 465+SBM IP65**Nr karty: **18.54.34**