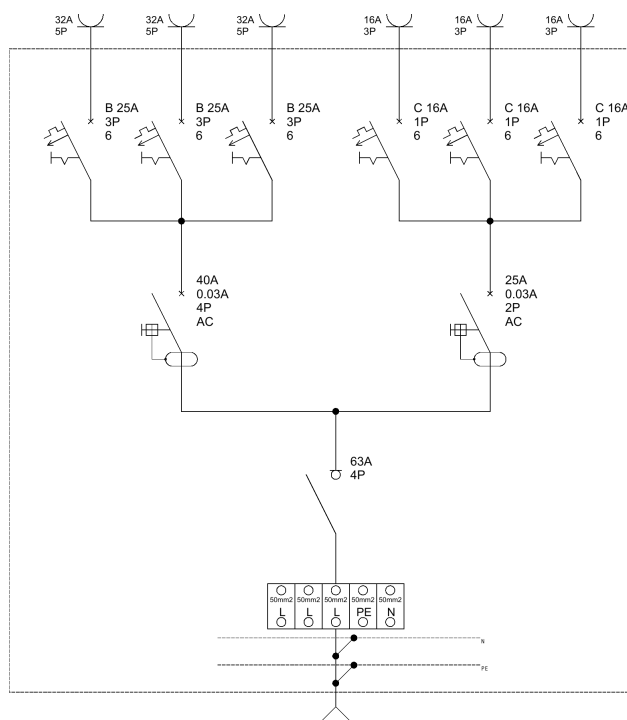
**Opis techniczny:**

1. HYDRA 465 P+FH	1szt.
2. Dławk 47	1szt.
3. Gniazdo 3F 32A 5P tab.	3szt.
4. Gniazdo 16A 230V	3szt.
5. Szyna zerowa 40/30x5	2szt.
6. Rozłącznik izolacyjny 4P	1szt.
7. Wyłącznik nadprądowy 1P	3szt.
8. Wyłącznik nadprądowy 3P	3szt.
9. Wyłącznik różnicowoprądowy 2P	1szt.
10. Wyłącznik różnicowoprądowy 4P	1szt.
11. Zacisk L 50mm ²	3szt.
12. Zacisk N 50mm ²	1szt.
13. Zacisk PE 50mm ²	1szt.

Podstawowe dane techniczne:

I część pomiarowa max:	--- A
I część złączowa max:	160 A
Napięcie znamionowe:	230/400 V
Napięcie znamionowe izolacji:	500 V
Częstotliwość znamionowa:	50~60 Hz
Stopień ochrony:	IK10, IP 44
Temperatura pracy:	-25~55 C
Spełniane normy:	EN 60 439-1
Klasa izolacji:	II



Typ:

RB-6 Hydra 465+FH IP65Nr karty: **18.54.33**