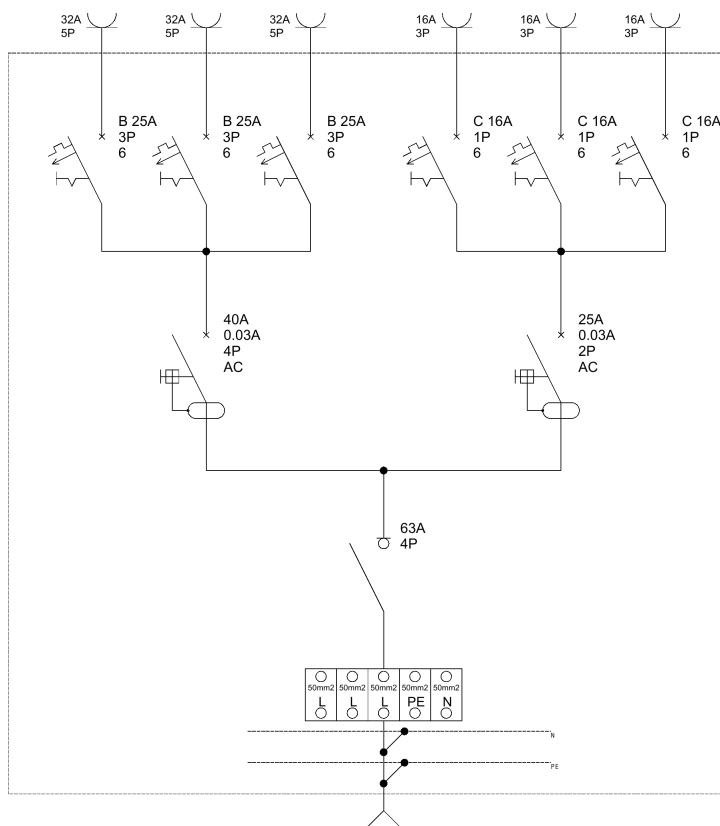


Opis techniczny:

1. HYDRA 465 P	1szt.
2. KKH 46	1szt.
3. Dławik 47	1szt.
4. Gniazdo 3F 32A 5P tab.	3szt.
5. Gniazdo 16A 230V	3szt.
6. Szyna zerowa 40/30x5	2szt.
7. Rozłącznik izolacyjny 4P	1szt.
8. Wyłącznik nadprądowy 1P	3szt.
9. Wyłącznik nadprądowy 3P	3szt.
10. Wyłącznik różnicowoprądowy 2P	1szt.
11. Wyłącznik różnicowoprądowy 4P	1szt.
12. Zacisk L 50mm2	3szt.
13. Zacisk N 50mm2	1szt.
14. Zacisk PE 50mm2	1szt.

Podstawowe dane techniczne:

I część pomiarowa max:	--- A
I część złączowa max:	160 A
Napięcie znamionowe:	230/400 V
Napięcie znamionowe izolacji:	500 V
Częstotliwość znamionowa:	50~60 Hz
Stopień ochrony:	IK10, IP 65
Temperatura pracy:	-25~55 C
Spełniane normy:	EN 60 439-1
Klasa izolacji:	II



Wygenerowano przy pomocy programu EDS2 -- <http://eds.emiter.com/>

Typ:

RB-6 Hydra 465 IP65



Nr karty: **18.54.32**

