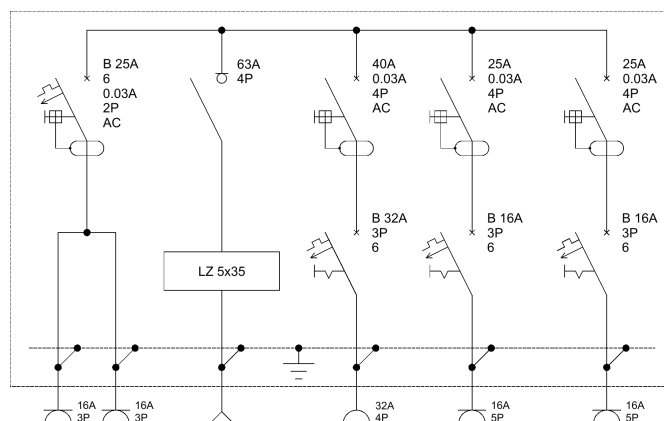
**Opis techniczny:**

- | | |
|---|-------|
| 1. HYDRA 466 P+KKH | 1szt. |
| 2. Stojak do obudowy SBM 400 245 | 1szt. |
| 3. Listwa zaciskowa 5x35 | 1szt. |
| 4. Rozłącznik izolacyjny 4P | 1szt. |
| 5. Wyłącznik różnicowoprądowy 4P | 2szt. |
| 6. Wyłącznik różnicowoprądowy 4P | 1szt. |
| 7. Wyłącznik nadprądowy 3P | 1szt. |
| 8. Wyłącznik nadprądowy 3P | 2szt. |
| 9. Wyłącznik różnicowoprądowy z zab. 2P | 1szt. |

**Podstawowe dane techniczne:**

I część pomiarowa max:	---	A
I część złączowa max:	63	A
Napięcie znamionowe:	230/400	V
Napięcie znamionowe izolacji:	500	V
Częstotliwość znamionowa:	50~60	Hz
Stopień ochrony:	IK10, IP 66	
Temperatura pracy:	-25~55	C
Spełniane normy:	EN 60 439-1	
Klasa izolacji:	II	

Typ:

RB-2x16/1x32A/2x1F



Nr karty: 18.54.22

