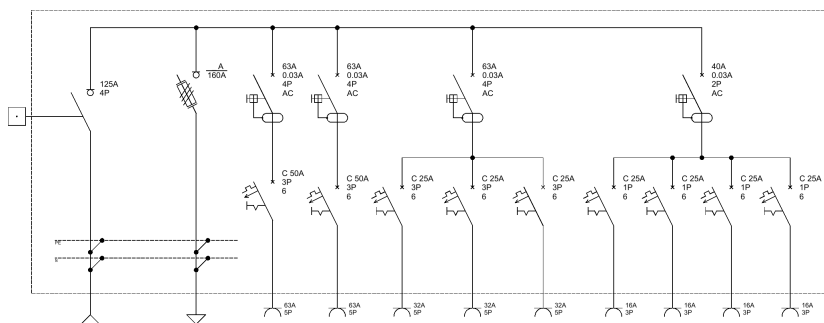
**Opis techniczny:**

- | | |
|---|-------|
| 1. Obudowa Emiter OS 53x80+F sk. | 1szt. |
| 2. Rozłącznik izolacyjny p. poź 3P+N 125A | 1szt. |
| 3. Przycisk p.poź | 1szt. |
| 4. Rozłącznik bezpiecznikowy skrzynk. 00 | 1szt. |
| 5. Wyłącznik różnicowoprądowy 4P | 3szt. |
| 6. Wyłącznik różnicowoprądowy 2P | 1szt. |
| 7. Wyłącznik nadprądowy 3P | 3szt. |
| 8. Wyłącznik nadprądowy 3P | 2szt. |
| 9. Wyłącznik nadprądowy 1P | 4szt. |
| 10. Gniazdo 3F 63A 5P tab. | 2szt. |
| 11. Gniazdo 3F 32A 5P tab. | 3szt. |
| 12. Gniazdo 16A 230V | 4szt. |
| 13. Szyna PE+N 53/30x5 | 1szt. |
| 14. V-klema 25-120mm | 2szt. |
| 15. Uchwyt kabla 4x50 | 2szt. |

**Podstawowe dane techniczne:**

I część pomiarowa max:	63 A
I część złączowa max:	160 A
Napięcie znamionowe:	230/400 V
Napięcie znamionowe izolacji:	500 V
Częstotliwość znamionowa:	50~60 Hz
Stopień ochrony:	IK10, IP 44
Temperatura pracy:	-25~55 C
Spełniane normy:	EN 60 439-1
Klasa izolacji:	II

Typ:

RB-10/F 1x RBK00 2x63A 3x32A 4x230V

emiter

Nr karty: 17.54.11

