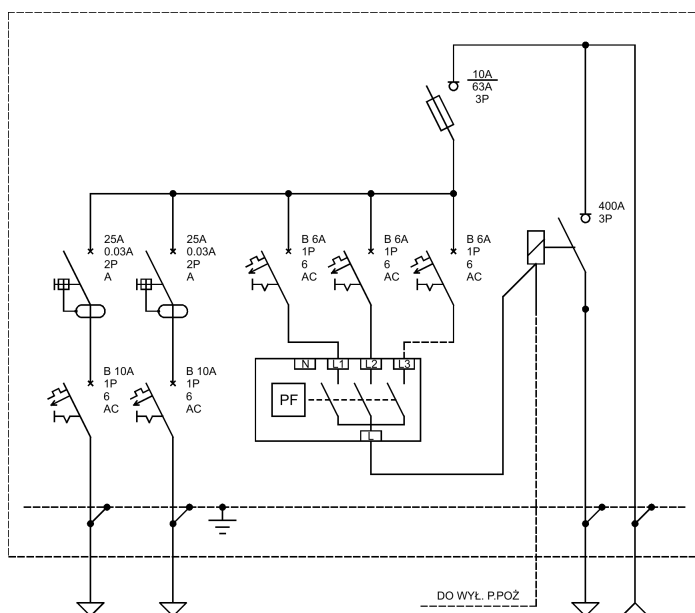
**Opis techniczny:**

- | | |
|--|-------|
| 1. OSZ 40x80+F sk. | 1szt. |
| 2. Rozłącznik kompaktowy 630 3P | 1szt. |
| 3. Rozłącznik izolacyjny z bezpiecznikiem 3P | 1szt. |
| 4. Kanał montażowy 13x40 | 2szt. |
| 5. Automatyczny przełącznik faz | 1szt. |
| 6. Wyłącznik różnicowoprądowy 2P | 2szt. |

Podstawowe dane techniczne:

I część pomiarowa max:	---	A
I część złączowa max:	400	A
Napięcie znamionowe:	230/400	V
Napięcie znamionowe izolacji:	500	V
Częstotliwość znamionowa:	50~60	Hz
Stopień ochrony:	IK10, IP 44	
Temperatura pracy:	-25~55	C
Spełniane normy:	EN 60 439-1	
Klasa izolacji:	II	



Typ:

P.POŻ 400ANr karty: **19.54.113**