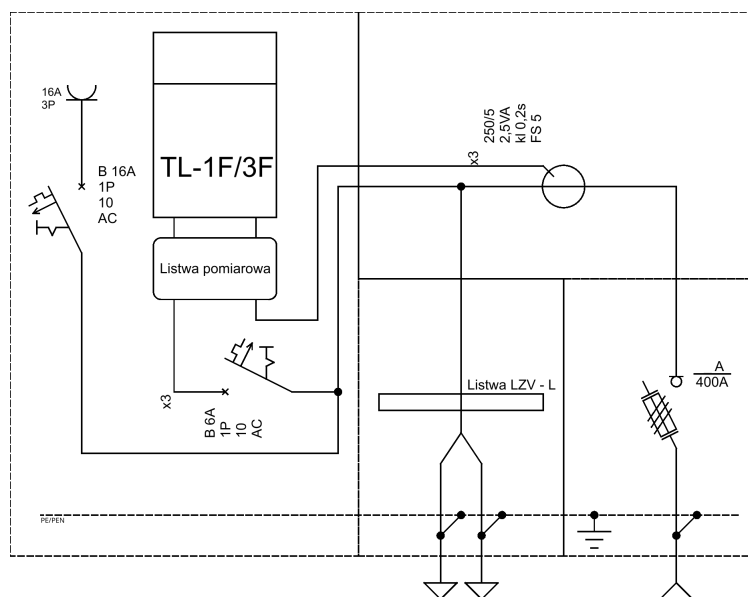
**Opis techniczny:**

- | | |
|---|-------|
| 1. OSZ 80x50 sk. | 1szt. |
| 2. OSZ 80x80/4+4/8+F pł. | 1szt. |
| 3. Przekładnik prądowy CT1 E05 ... | 3szt. |
| 4. Listwa LZV - L | 1szt. |
| 5. Rozłącznik bezpiecznikowy skrzynkowy 2 | 1szt. |
| 6. Listwa pomiarowa LP | 1szt. |

**Podstawowe dane techniczne:**

I część pomiarowa max:	-/- A
I część złączowa max:	400 A
Napięcie znamionowe:	230/400 V
Napięcie znamionowe izolacji:	500 V
Częstotliwość znamionowa:	50~60 Hz
Stopień ochrony:	IK10, IP 44
Temperatura pracy:	-25~55 C
Spełniane normy:	EN 60 439-1
Klasa izolacji:	II

Typ:

ZK-1 PP LZVNr karty: **18.54.56**