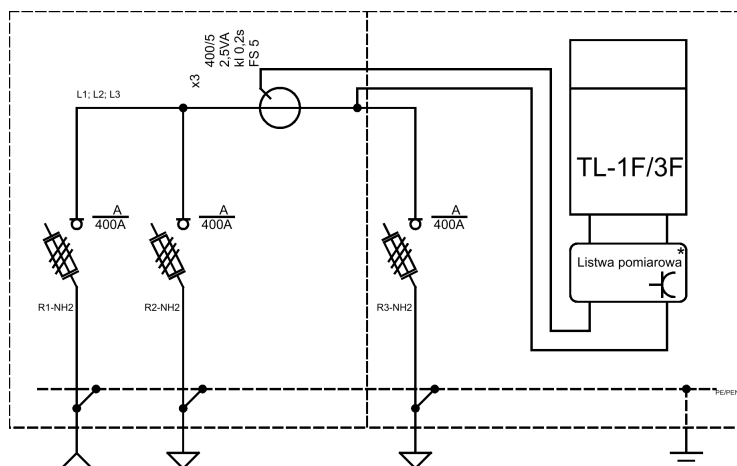
**Opis techniczny:**

- |                                               |       |
|-----------------------------------------------|-------|
| 1. Obudowa OSZ 40x2x80 sk. ....               | 1szt. |
| 2. Fundament F-80 .....                       | 1szt. |
| 3. Rozłącznik listwowy NH2 .....              | 3szt. |
| 4. Przekładnik pr. na szynę 400/5, 0,2S ..... | 3szt. |
| 5. Listwa pomiarowa .....                     | 1szt. |



\* Obudowa przystosowana do plombowania  
Listwa pomiarowa Phoenix PxC-SKA71B lub  
WAGO 847-1106/000-2100

**Podstawowe dane techniczne:**

In część pomiarowa max: ..... 400/5 A  
In część złączowa max: ..... 400 A  
Napięcie znamionowe: ..... 230/400 V  
Napięcie znamionowe izolacji: ..... 500/690 V  
Częstotliwość znamionowa: ..... 50~60 Hz  
Stopnie ochrony: ..... IK10, IP 44  
Temperatura pracy: ..... -25~55 C  
Icw prąd znam. krótkotrwały wytrż.: ..... ---  
Ipk prąd znam. szczytowy wytrż.: ..... ---  
Dopuszczalny czas trwania łuku elektr.: ..... 100 ms  
Klasa ochronności: ..... II

**Zgodność z normami:**

-PN-EN 61439-1:2011;  
-PN-EN 61439-5:2015;  
-PN-E 05163:2002;  
-PN-EN 60529:2003;  
-PN-EN 62262:2003;  
-PN-EN 62208:2011;  
-PN-EN 50274:2004;  
-PN-EN 60695-11-10:2002/A1:2005  
-PN-EN 60947-1:2010/A1:2011  
-PN-EN 60947-3:2009/A1:2012  
-PN-EN 60269-1:2010/A1:2012  
-PN-EN 60269-2:2010  
-PN-EN 60898-1:2007/IS1:2008  
-PN-EN 60898-1:2007/A13:2012  
-PN-E 90054:1987  
-PN-EN 60044-1  
-N SEP-E-001  
-N SEP-E-002

Typ: **KRSN-PP/2R-NH2+1R-NH2/F**Nr karty: **18.54.36**