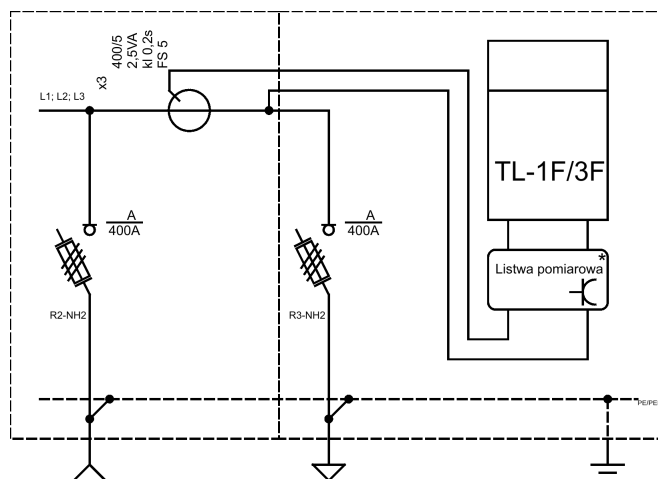
**Opis techniczny:**

- | | |
|-----------------------------------------------|-------|
| 1. Obudowa OSZ 40x2x80 sk. | 1szt. |
| 2. Fundament F-80 | 1szt. |
| 3. Rozłącznik listwowy NH2 | 2szt. |
| 4. Przekładnik pr. na szynę 400/5, 0,2S | 3szt. |
| 5. Listwa pomiarowa | 1szt. |



* Obudowa przystosowana do plombowania
Listwa pomiarowa Phoenix PxC-SKA71B lub
WAGO 847-1106/000-2100

Podstawowe dane techniczne:

In część pomiarowa max: 400/5 A
In część złączowa max: 400 A
Napięcie znamionowe: 230/400 V
Napięcie znamionowe izolacji: 500/690 V
Częstotliwość znamionowa: 50~60 Hz
Stopnie ochrony: IK10, IP 44
Temperatura pracy: -25~55 C
Icw prąd znam. krótkotrwały wytrż.: ---
Ipk prąd znam. szczytowy wytrż.: ---
Dopuszczalny czas trwania łuku elektr.: 100 ms
Klasa ochronności: II

Zgodność z normami:

-PN-EN 61439-1:2011;
-PN-EN 61439-5:2015;
-PN-E 05163:2002;
-PN-EN 60529:2003;
-PN-EN 62262:2003;
-PN-EN 62208:2011;
-PN-EN 50274:2004;
-PN-EN 60695-11-10:2002/A1:2005
-PN-EN 60947-1:2010/A1:2011
-PN-EN 60947-3:2009/A1:2012
-PN-EN 60269-1:2010/A1:2012
-PN-EN 60269-2:2010
-PN-EN 60898-1:2007/IS1:2008
-PN-EN 60898-1:2007/A13:2012
-PN-E 90054:1987
-PN-EN 60044-1
-N SEP-E-001
-N SEP-E-002

Typ: **KRSN-PP/1R-NH2+1R-NH2/F**Nr karty: **18.54.37**