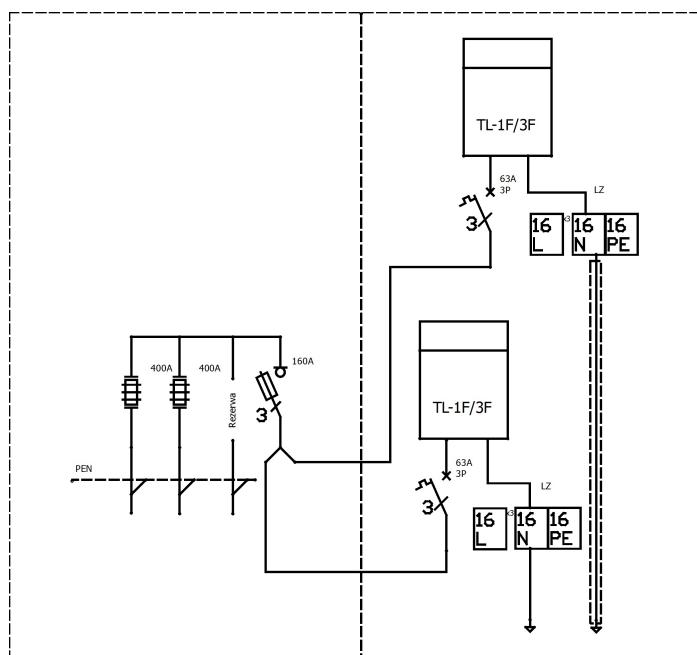
**Opis techniczny:**

- |   |       |
|---|-------|
| 1. OSZi 80x80/8i/4+4 +F sk. ....                | 1szt. |
| 2. Podstawa bezpiecznikowa listwowa 400 A ....  | 2szt. |
| 3. Rozłącznik bezpiecznikowy listwowy 160A .... | 1szt. |
| 4. Ogranicznik mocy 3P .....                    | 2szt. |
| 5. Zacisk L 16mm <sup>2</sup> .....             | 6szt. |
| 6. Zacisk N 16mm <sup>2</sup> .....             | 2szt. |
| 7. Zacisk PE 16mm <sup>2</sup> .....            | 2szt. |
| 8. Obudowa S5 .....                             | 4szt. |
| 9. Tablica licznikowa TL-1F/3F .....            | 2szt. |
| 10. Płyta montażowa 36x36x4 .....               | 2szt. |
| 11. Szyna PEN .....                             | 1szt. |
| 12. V-klema z łyżką .....                       | 2szt. |
| 13. Kątownik perforowany .....                  | 1szt. |
| 14. Uchwyt kabla .....                          | 3szt. |
| 15. OZC 50 .....                                | 1szt. |
| 16. Rura PCV fi 37 .....                        | 1szt. |

**Podstawowe dane techniczne:**

In część pomiarowa max: ..... 63 A  
 In część złączowa max: ..... 400 A  
 Napięcie znamionowe: ..... 230/400 V  
 Napięcie znamionowe izolacji: ..... 500/690 V  
 Częstotliwość znamionowa: ..... 50~60 Hz  
 Stopnie ochrony: ..... IK10, IP 44  
 Temperatura pracy: ..... -25~55 C  
 I<sub>cw</sub> prąd znam krótkotrwały wytrzy.: ..... 20 kA  
 I<sub>pk</sub> prąd znam szczytowy wytrzy.: ..... 40 kA  
 Dopuszczalny czas trwania łuku elekt.: ..... 100 ms  
 Klasa ochronności: ..... II

**Zgodność z normami:**

-PN-EN 61439-1:2011;  
 -PN-EN 61439-5:2011;  
 -PN-E 05163:2002;  
 -PN-EN 60529:2003;  
 -PN-EN 62262:2003;  
 -PN-EN 62208:2011;  
 -PN-EN 50274-1:2004;

**Typ:**

**ZK3-2TL**  
**KRSN-P2/2F-NH2/R-NH00/F**  
**Energa**

**Nr karty:**

13.31.209

