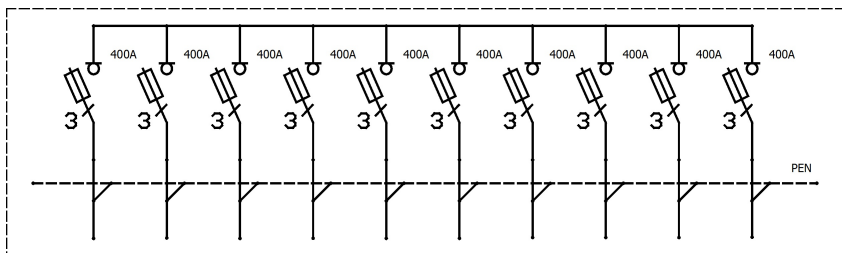
**Opis techniczny:**

- |  |        |
|--|--------|
| 1. Obudowa DIN 2 .....                         | 1szt.  |
| 2. Fundament DIN 2 .....                       | 1szt.  |
| 3. Rozłącznik bezpiecznikowy listwowy 400A ... | 10szt. |
| 4. Szy na prądowa i PEN Cu .....               | 4szt.  |
| 5. V-klema z tyżką .....                       | 10szt. |

**Podstawowe dane techniczne:**

In część pomiarowa max: .....  
 In część złączowa max: ..... 400 A  
 Napięcie znamionowe: ..... 230/400 V  
 Napięcie znamionowe izolacji: ..... 500/690 V  
 Częstotliwość znamionowa: ..... 50~60 Hz  
 Stopnie ochrony: ..... IK10, IP 44  
 Temperatura pracy: ..... -25~55 C  
 Icw prąd znam krótkotrwały wytrzy.: ..... 20 kA  
 Ipk prąd znam szczytowy wytrzy.: ..... 40 kA  
 Dopuszczalny czas trwania łuku elekt.: ..... 100 ms  
 Klasa ochronności: ..... II

**Zgodność z normami:**

-PN-EN 61439-1:2011;  
 -PN-EN 61439-5:2011;  
 -PN-E 05163:2002;  
 -PN-EN 60529:2003;  
 -PN-EN 62262:2003;  
 -PN-EN 62208:2011;  
 -PN-EN 50274-1:2004;

**Typ:**

**ZK10**  
**KRSN-2/10R-NH2/F**  
**Energa**

**Nr karty:**

13.31.198

