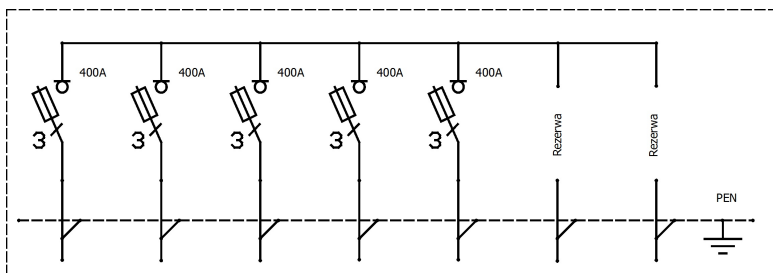
**Opis techniczny:**

1. O budowa DIN 1	1szt.
2. Fundament DIN 1	1szt.
3. Rozłącznik bezpiecznikowy listwowy 400A	5szt.
4. Szy na prądowa Cu	3szt.
5. Szy na PEN	1szt.
6. V-klema z łyżką	5szt.
7. OZC 100	2szt.

**Podstawowe dane techniczne:**

In część pomiarowa max:	---
In część złączowa max:	400 A
Napięcie znamionowe:	230/400 V
Napięcie znamionowe izolacji:	500/690 V
Częstotliwość znamionowa:	50~60 Hz
Stopnie ochrony:	IK10, IP 44
Temperatura pracy:	-25~55 C
Icw prąd znam krótkotrwały wytrzy.:	20 kA
Ipk prąd znam szczytowy wytrzy.:	40 kA
Dopuszczalny czas trwania łuku elekt.:	100 ms
Klasa ochronności:	II

Zgodność z normami:

-PN-EN 61439-1:2011;
 -PN-EN 61439-5:2011;
 -PN-E 05163:2002;
 -PN-EN 60529:2003;
 -PN-EN 62262:2003;
 -PN-EN 62208:2011;
 -PN-EN 50274-1:2004;

Typ:

ZK7
KRSN-1/5R-NH-2/F
Energa

Nr karty:

13.31.189

